

Lengerich

Stadt mit Weitblick

Stadtinformation





stadtparkasse-lengerich.de

Verstehen ist einfach.

Wenn man einen Finanzpartner hat, der die
Region und ihre Menschen schon kennt.

Sprechen Sie mit uns.

Wenn's um Geld geht

 Stadtparkasse
Lengerich



Wir für Sie vor Ort in Lengerich:

- Kundenservice
- Privatkundenberatung
- Firmenkundenberatung
- Bausparkasse Schwäbisch Hall
- R+V Versicherung

Jeder Mensch hat etwas, das ihn antreibt.

Wir machen den Weg frei.

Telefon 05971 406-0 • info@vrst.de • www.vrst.de

VR-Bank 
Kreis Steinfurt eG

Der Bürgermeister

Lengerich bietet derzeit rund 22.900 Einwohnern ein Zuhause.

Was lässt Menschen in Lengerich sich wohlfühlen?

Es ist die Kombination. Wir leben dort, wo andere Urlaub machen – mit einer wunderschönen Landschaft, viel Grün, einem gesunden Klima und bezahlbarem Wohnraum. Lengerich liegt in einer Toplage am Teutoburger Wald mit den nahe gelegenen Oberzentren Münster und Osnabrück. Wir haben zudem eine hervorragende Infrastruktur: alle Schulabschlüsse, Einkaufen vor Ort, einen hohen Freizeitwert mit vielen Vereinen, eine vorbildliche hausärztliche und stationäre Gesundheitsversorgung, das Bürger- und Kulturzentrum Gempt und vieles mehr. Das, was wir aufgrund unserer Größe nicht bieten können, wie z.B. Universitäten, Hochschulen, Theater und Kino, ist in großer Auswahl in 30 Minuten erreichbar.

Wie ist die Entwicklung der Stadt durch ihre Lage beeinflusst worden?

Lengerich ist der Kreuzungspunkt uralter Handelswege, so dass die Stadt schon in

der Historie von großer Bedeutung war. Ein Beleg hierfür sind auch die Vorverhandlungen zum Westfälischen Frieden, die 1645 in Lengerich geführt worden sind. In unserer Stadt wurde also ein Stück deutsche Geschichte geschrieben. Die Zentralität der Stadt ist auch heute durch eine hervorragende Verkehrsanbindung mit Autobahnanschluss, Bundesbahn und Flughafen geprägt. Auch die Digitalisierung schreitet in Lengerich voran. Eine gute Breitbandversorgung verbindet uns mit der Welt.

Welche weiteren Entwicklungen sehen Sie für Lengerich?

Wir wollen immer ein wenig besser werden. Das betrifft Einkaufsangebote oder die Betreuung und Förderung von Kindern und Jugendlichen genauso wie die Entwicklung von weiterem Wohnraum und Gewerbeflächen. Bei der Planung wollen wir einerseits den Bedarf unserer Bürger berücksichtigen, andererseits aber Umwelt- und Klimaschutz nicht aus den Augen verlieren. Ein zentraler Punkt für unsere weitere Entwicklung ist der Aufbau eines gesamtstädtischen

Leitbildes und eines Stadtentwicklungskonzeptes. Hiermit wollen wir zielorientiert unsere Kernkompetenzen und Alleinstellungsmerkmale herausstellen. Nachhaltigkeit und Verlässlichkeit sind uns besonders wichtig.

Was mögen Sie persönlich am liebsten in Lengerich und warum leben Sie gerne hier?

Das sind an erster Stelle die Menschen in Lengerich. Viele bringen sich persönlich in den verschiedensten Bereichen unseres Gemeinwesens ein. Sie prägen das Leben in unserer Stadt. Lengerich ist in seiner Größe überschaubar und da ich hier geboren bin, kenne ich viele Bürgerinnen und Bürger. Ich genieße den persönlichen Umgang und teile mein Leben mit ihnen. Dies machte es mir auch leicht, als Bürgermeister für Lengerich zu kandidieren, damit ich gemeinsam mit allen Akteuren der Stadt das Image der Stadt Lengerich verbessern kann.



Wilhelm Möhrke
ist seit
Oktober 2015
Bürgermeister
der Stadt Lengerich





Design & Packaging

Fritz- Reuter- Straße 31
49525 Lengerich

Zentrale: +49 5481 9377-0

info@lka-repro.de

**Wenn nicht anders angegeben,
gilt in der gesamten Broschüre
die Lengericher Vorwahl: 05481**

Fotonachweis:

Fotohaus Kiepker

Detlef Dowidat

Klaus Hartwig

Stefan Grothus

Verena Peters

Benjamin Busche

Stefan Heringslack

Tecklenburger Land/
Fotograf Rudi Schubert

WN/Michael Baar

WN/Michael Baar

Uwe Stienecker

Herausgegeben in Zusammen-
arbeit mit der Stadt Lengerich.
Änderungswünsche, Anregungen
und Ergänzungen für die nächste
Ausgabe richten Sie bitte an die
Stadtverwaltung.

Copyright 2016

LKA Lamprecht GmbH

Titel, Umschlaggestaltung, Art
und Anordnung des Inhalts sind
urheberrechtlich geschützt.
Nachdruck - auch auszugsweise -
nicht gestattet.
Alle Rechte vorbehalten.

Unser Medienhaus erstellt
u. a. Informationsbroschüren
aller Art, Kataloge, Preislisten,
Werbe- und Geschäftsdrucksachen,
Verpackungen.

Thema	ab Seite
Der Bürgermeister	1
Impressum · Inhaltsverzeichnis	3
Geschichte · Stadtwappen	4
Zahlen · Daten · Fakten	5
Sehenswert	6
Lebenswert	10
Wandern und Radfahren	12
Kunst · Kultur	14
Märkte · Feste	15
Einkaufen · Gemeinsam aktiv	17
Gempt-Halle	19
Kindergärten · Schulen · Bildung	21
Medizinische Versorgung	23
Soziale Einrichtungen	25
Breitband teutel	27
Wirtschaftsstandort	29
Verwaltung · Stadtrat	31
Was erledige ich wo?	32
Weitere Behörden · Einrichtungen	35
Der Umwelt zuliebe	36



Geschichte der Stadt Lengerich

In Lengerich finden sich Siedlungsspuren des Menschen aus 4.000 Jahren. So wurden bei Ausgrabungen Megalithgräber aus der Jungsteinzeit, Hügelgräber aus der frühen Bronzezeit und ein Urnenfriedhof aus der vorrömischen Eiszeit gefunden.

Die erste urkundliche Erwähnung Lengerichs durch Kaiser Konrad III. erfolgte 1147. Aufgrund seiner verkehrstechnisch günstigen Lage an der Verbindungsstraße zwischen den Städten Münster und Osnabrück und der Grenzlage zu beiden Landsherrschaften bot sich Lengerich schon frühzeitig als Zwischenstation und Umschlagplatz für den Fernhandel an.

Vorverhandlungen zum „Westfälischen Frieden“ rückten den Ort 1645 sogar für einen Augenblick in den Fokus europäischer Politik und Geschichte.

Im Verband der Reichsgrafschaft Tecklenburg wurde Lengerich 1707 preußisch. In dieser Zeit erhielt Lengerich am 13. Mai 1727 das Stadtrecht.

Im letzten Drittel des 19. Jahrhunderts entstand durch den Bau der Teutoburger-Wald-Eisenbahn und der Fernbahnstrecke Münster - Osnabrück ein neues überörtliches Verkehrsnetz. Damit gelang der Übergang von sterbenden Wirtschaftszweigen wie der Leinen- und Tabakfabrikation hin zu neuen Bereichen wie der großindustriellen Kalk- und Zementindustrie sowie Metall- und Papierverarbeitung.

In der Zeit nach 1945 folgte auch in Lengerich eine Zeit des wirtschaftlichen Wachstums und des Strukturwandels. Mit neuen Produkten, Ideen und Dienstleistungen ist es gelungen, neue Märkte zu erschließen, zu expandieren und Arbeitsplätze zu schaffen.

Im Laufe der Jahre entstanden neben vielseitigen Einkaufs- und Dienstleistungseinrichtungen insbesondere Einrichtungen des Bildungs- und Weiterbildungsbereichs zur Sicherung und Förderung der Senioren, Betreuung der Jugendhilfe und Gesundheitsvorsorge.



Das Wappen der Stadt Lengerich

Das Wappen der Stadt Lengerich ist seit Anfang des 18. Jahrhunderts nachweisbar. Wegen geschichtlicher Bedenken – der Anker galt als ausschließliches Wappenzeichen der Grafschaft Lingen, mit der Lengerich nicht in Verbindung zu bringen war – wurde es 1939 zunächst aufgegeben.

Nach neueren Forschungen ist der Anker jedoch dem Grafen von Tecklenburg durch kaiserliches Privileg 1475 als Wappenvermehrung auf ausdrücklichen Wunsch des damals regierenden Grafen Otto verliehen worden – ohne jegliche Beziehung zur Grafschaft Lingen, die es damals noch gar nicht gab (lt. Staatsarchiv Münster vom 27.06.1946, St.A. 1363). Da geschichtliche Bedenken nicht mehr bestanden, wurde das alte Wappen 1949 wieder durch die Stadt Lengerich aufgenommen und seitdem bis heute geführt.

Das Wappen zeigt im blauen Feld einen aufgerichteten goldenen Anker, aus dessen Ring zwei goldene, gekreuzte Linden-zweige jeweils mit drei Blättern abwärts hervorgehen, die auf dem Anker wieder überkreuzt liegen.

Die Lindenblätter entstanden vermutlich durch eine Verwechslung der Seerosenblätter auf dem Wappen der Grafschaft Tecklenburg.

Zahlen · Daten · Fakten

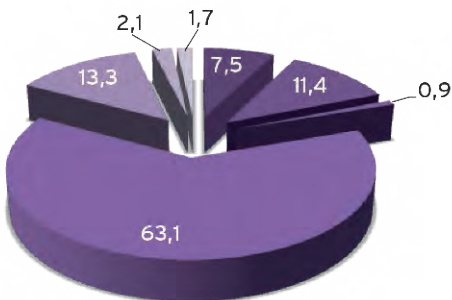
Lengerich – eine aktive und ideenreiche Stadt mit vielen engagierten Bürgerinnen und Bürgern – ist ein Mittelzentrum im Tecklenburger Land mit einem Versorgungsbereich von ca. 50.000 Einwohnern.

Geografie

Fläche

- Ausdehnung Nord-Süd: max. 11,5 km
- Ausdehnung Ost-West: max. 14,0 km
- Gesamtfläche: ca. 91 km²
- Verkehrsfläche 7,5 %
- Gebäude- und Freifläche 11,4 %
- Erholungsfläche 0,9 %
- Landwirtschaftsfläche 63,1 %
- Waldfläche 13,3 %
- Wasserfläche 2,1 %
- Andere Nutzung 1,7 %

Die Aufteilung der Flächen im Diagramm



Verkehrs-anbindung

Autobahnen

- direkter Anschluss an die A1 „Hansalinie“
- A30 - Anschluss in ca. 10 km Entfernung

Flughafen

Der Flughafen „Münster / Osnabrück International Airport“ liegt ca. 14 km nah.

Busse & Bahnen

- Mit einem eigenen Bahnhof besteht eine Direktanbindung nach Münster und Osnabrück. Ab dort ist der Fernverkehr möglich.
- Der Regionalverkehr Münsterland RVM unterhält ein dichtes Linienbusnetz.

Hafen

Der Hafenanschluss an den Dortmund-Ems-Kanal befindet sich in 10 km Entfernung.

Entfernung zu wichtigen Orten:

- Münster 35 km
- Osnabrück 20 km
- Niederlande: 85 km

Bevölkerungsstruktur

Einwohner

- am 31.12.2016: 23.982
- davon weiblich: 12.134
- davon männlich: 11.848

Konfessionen

- Evangelisch: 10.988
- Katholisch: 3.856
- Sonstige / Ohne Religion: 9.138

Bevölkerungsdichte

252 Einwohner je km²

Bevölkerungsentwicklung

17. Mai 1939:	13.957
29. Oktober 1946:	18.033
06. Juni 1961:	21.020
31. Dezember 1980:	20.597
31. Dezember 1990:	21.974
31. Dezember 2000:	23.124
31. Dezember 2016:	23.982

Städtepartnerschaften



Leegebruch (Brandenburg)

Die Verbindung besteht seit 1991.



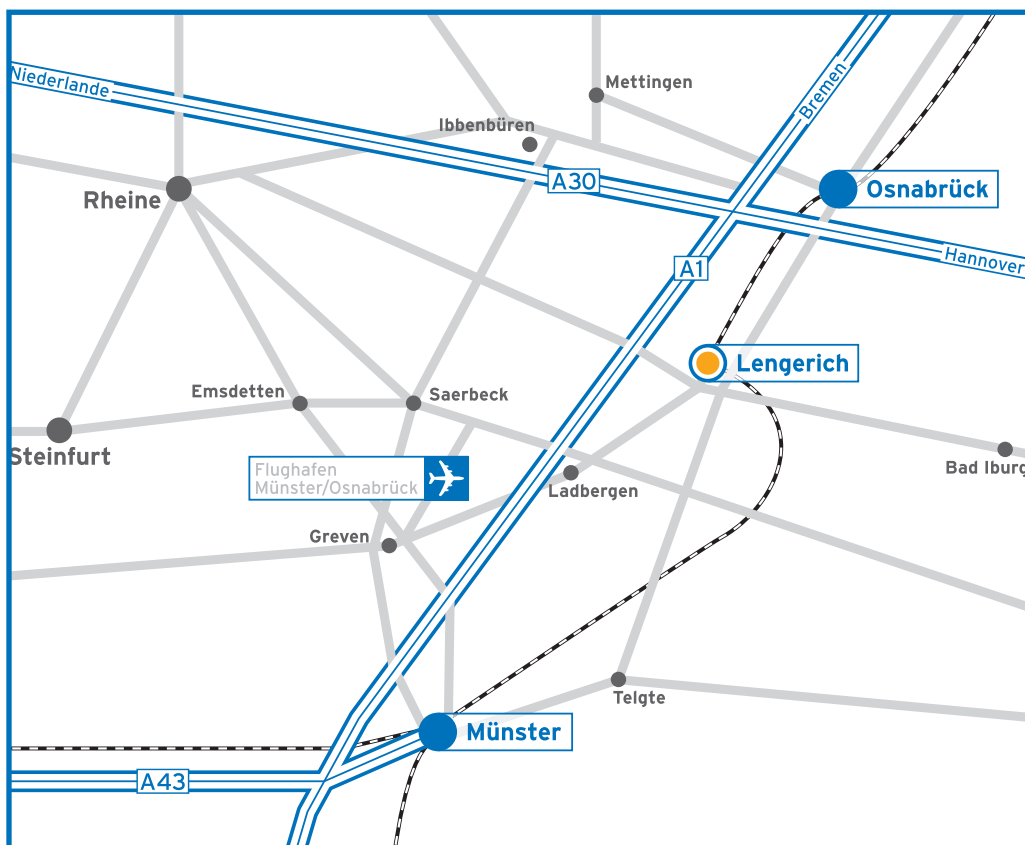
Wapakoneta (Ohio, USA)

Der Freundschaftsverein unterhält seit 1994 einen regen Schüleraustausch.



Warta (Polen)

Seit 1996 besteht die Partnerschaft, die durch die jeweils am Ort vorhandenen Kliniken entstanden ist.



Altes Rathaus

(Rathausplatz 1)

Das 1897 errichtete und in den 50er Jahren umgestaltete „Alte Rathaus“ beherbergte bis 1947 im unteren Teil die Feuerwache und bis 1987 den größten Teil der Stadtverwaltung. Heute befinden sich in den Räumen die Tourist-Information der Stadt, die seit 1902 bestehende Stadtbibliothek, das städtische Archiv mit wertvollen Dokumenten aus über 250 Jahren Stadtgeschichte sowie Möglichkeiten für wechselnde Ausstellungen.

Römer

(Rathausplatz 4)

Das Wahrzeichen der Stadt Lengerich, dessen Namensdeutung im Dunkel der Geschichte liegt, diente seit dem 13. Jahrhundert als Tordurchgang zum Kirchhof. Zu Beginn des 18. Jahrhunderts wurde es durch Aufstockung auch für Wohnzwecke genutzt. Im Jahr 1850 wurde das Gebäude von der Stadtverwaltung erworben, wodurch der „Römer“ zunächst zum Teil als Rathaus, als Gefängnis und Feuerwahrergeräteunterstand genutzt wurde. Etwas später, von 1897

bis 1905, hatte man keine Verwendung mehr für die Räumlichkeiten. Ab 1905 wurde der Römer als Klassenzimmer der traditionsreichen Amtsrektoratsschule sowie als städtisches Archiv und im unteren Teil für Geschäftsräume genutzt. Heute ist das Gebäude ein gemütliches Restaurant. Die Räume im oberen Stockwerk können auf Wunsch für standesamtliche Trauungen genutzt werden.

Evangelische Stadtkirche

(Altstadt)

Die imposante, spätgotische Hallenkirche aus der Zeit um 1497 geht wahrscheinlich auf eine im 9. Jahrhundert gegründete Urkirche zurück. Neben Überresten einer ersten hölzernen Kirche wurden bei archäologischen Grabungen drei steinerne Nachfolgebauten entdeckt und dokumentiert.

Das im anglo-normannischen Stil um 1250 erstellte romanische Stufenportal auf der Südseite der Kirche bildet in seiner stilistischen Geschlossenheit ein Kleinod der westfälischen Architektur im Tecklenburger Land. In unmittelbarer Nähe befindet sich das 1930 geschaffene Kriegerdenkmal der Stadt. Die Stadtkirche in ihrer heutigen Form

stammt aus dem 14. bzw. 15. Jahrhundert und war bis zur Reformation 1537/1539 über 200 Jahre hinweg Wallfahrtskirche. Im Innern werden die Gewölbe von Haupt- und Seitenschiff nur von einer einzigen, filigran wirkenden Säule getragen. Das älteste Bauteil ist heute der vierstöckige, weithin sichtbare Kirchturm mit einer Höhe von mehr als 60 Metern.



Ev. Stadtkirche



Römer

Sehenswert

Gempt-Halle und Gempt-Turm (Gemptplatz)



Am Rande der Innenstadt, aber dennoch zentral, liegt das Gebäude der ehemaligen Drahtseilfabrik J.H. Gempt. Seit 2004 Veranstaltungsort für Stadt und Region, war der Komplex der Gempt-Halle ursprünglich Bestandteil des Drahtseilwerkes. Die 1856 gegründete Firma „Gempt“ erweiterte – dank des rasanten Aufstiegs während des 1. Weltkrieges – ihr Gelände noch um die Gempt-Halle, zur Verbesserung von Qualität und Quantität ihrer Produkte. Die Gempt-Halle besteht aus drei Hallenschiffen. Alle drei Schiffe wurden in der damals modernen Stahlbetonskelettbauweise errichtet. Der für den Betrieb der Glühöfen vorgesehene, 60 Meter hohe Schornstein mit Kühlwasserbehälter (Fassungsvermögen ca. 150.000 l), wurde erst im April 1919 in Betrieb genommen und steht heute unter Denkmalschutz. Von 1957 bis 2002 nutzte die benachbarte Maschinenbau-firma Windmüller & Hölischer die Hallenschiffe als Gießerei und Lager. Unter starker Bürgerbeteiligung wurde ein überlegter Abriss verhindert. Nach dem Umbau finden aufgrund der vielseitigen Nutzungsmöglichkeiten heute Konzerte, Theater, Ausstellungen, Lesungen, Märkte, Familienfeiern und vieles mehr in der Gempt-Halle statt.
(Mehr Informationen siehe Seite 19)

Generationenpark Gempt (Gemptplatz)

Der Generationenpark ist vom Stadtmarketingverein „Offensive Lengerich“ geplant, gestaltet und in die Tat umgesetzt worden. Der „Generationenpark Gempt“, zwischen dem Veranstaltungsort Gempt-Halle und dem angrenzenden Seniorenzentrum Gempt gelegen, soll auf dem ehemaligen Industrieareal generationenübergreifend Jung und Alt

in Bewegung versetzen. Neben Ruhezonen mit Sitzmöglichkeiten wurden multifunktionale Spielgeräte zu den Themen Geschicklichkeit und Bewegung für alle Altersgruppen, ein Bouleplatz sowie ein Aktionsfeld angelegt. Mittelpunkt des Parks ist eine von Blumeninseln eingerahmte große Rasenfläche mit mobilen Sitzgelegenheiten für ein Sonnenbad. Verschiedene Veranstaltungen füllen den Park zusätzlich mit Leben. Im Jahr 2010 wurde der Generationenpark als „Ort im Land der Ideen“ der bundesweiten Aktion „365 Orte im Land der Ideen“ ausgezeichnet.



Generationenpark

- Altes Rathaus
- Römer
- Evangelische Stadtkirche
- Gempt-Halle und Gempt-Turm
- Generationenpark Gempt
- Haus Vortlage
- Gut Erpenbeck
- Megalithgrab
- Friedhofskapelle der LWL-Klinik
- ALVA-Skulpturenpark
- Westfälisches Feldbahnmuseum
- Heimathaus

Haus Vortlage (Vortlager Damm)

Im Süden Lengerichs, an der Straße Richtung Ladbergen, liegt das seit dem 13. Jahrhundert nachweisbare ehemalige Rittergut „Haus Vortlage“. Als befestigtes Haus auf einer Motte (Erdhügel umgeben von einem Wassergraben) mit hölzernem Palisadenzaun, wurde der Herrnsitz unter zweimaliger Aufgabe der alten Standorte zu Beginn des 18. Jahrhunderts an seinen heutigen Platz verlagert. Noch heute erinnert die Flurbezeichnung „Zur alten Vortlage“ daran. Im Jahr 1991 konnte das „Haus Vortlage“, bestehend aus einer Mühle, Eichenallee, Gräfte und Haupthaus (Gutshof und Herrnsitz), auf sein 700-jähriges Bestehen zurückblicken. Die private Anlage ist nur von Außen zu besichtigen, bietet aber dennoch eine Vorstellung adeliger Wohnkultur vergangener Tage.



Haus Vortlage

Gut Erpenbeck

(Erpenbecker Straße)

Der ehemalige Gräftenhof mit einer gut erhaltenen Wassermühle (Öl- und Getreidemühle) und einem Torbogen aus dem Jahr 1766 wird erstmals im Jahr 1230 urkundlich erwähnt. Die Kornmühle wurde 1970 stillgelegt. 1991 wurde die Technik sorgfältig restauriert und wieder betriebsfähig gemacht, so dass man sich vor Ort über die Vorgänge in einer Getreidemühle informieren kann. Auf dem „Gut Erpenbeck“ befinden sich heute eine 1.100 Jahre alte Eibe, ein Speicher, ein Wohnhaus und eine Schinkenräucherei. In dem angegliederten Hofladen können verschiedene Erzeugnisse wie Spargel, Wurst- und Fleischwaren, Marmelade und vieles mehr erworben werden. Ab 20 Personen sind Betriebsführungen nach Absprache möglich.



Haus Gut Erpenbeck

Megalithgrab

(Brochterbecker Straße)

Wer in die Frühzeit der Region eintauchen möchte, kann dies bei dem Megalithgrab im Lengericher Ortsteil Wechte machen. Das rund 4.500 Jahre alte Hünengrab wurde 1927 entdeckt und teilrekonstruiert. In dem Grab wurden über lange Zeiträume hinweg Angehörige einer Großfamilie mit Grabbeigaben beigesetzt. Sie geben uns einen Einblick in die Begräbniskultur unserer Vorfahren aus der jüngeren Steinzeit. Zwei Reihen von Findlingen, die mit Trockenmauerwerk zusätzlich ausgefüllt waren, wurde eine Lage von Decksteinen (ebenfalls Findlinge) aufgesetzt. Die Gesamtanlage wurde mit Geröll und Erde überdeckt, so dass eine wirkliche Grabkammer entstand. Einige Meter weiter südwestlich wurde ein zweites, kleineres Grab entdeckt. Seine Findlinge wurden zum Zweck einer anschaulichen Rekonstruktion in das erste Grab integriert.



Megalithgrab

Friedhofskapelle der LWL-Klinik

(Am Kleeberg)

1867 wurde die Klinik „Bethesda“ (Klinik für Psychiatrie, heutige LWL-Klinik) eröffnet. Knapp 60 Jahre später erhielt sie einen anstaltseigenen Friedhof mit einer kleinen Kapelle. Bis Ende der 1970er Jahre fanden in der Kapelle schlichte Beerdigungen mit anschließenden Bestattungen auf dem Friedhof statt. Nach Ende der Nutzung verfiel die Kapelle zusehends. Kurz vor dem endgültigen Verfall des alten Gemäuers setzten sich

der Stadtmarketingverein „Offensive Lengerich“, der Heimatverein Lengerich und die Klinikleitung für den Erhalt des Gebäudes ein. In den 1990er Jahren gelang die Restauration der alten Friedhofskapelle mit viel Engagement und finanzieller Unterstützung örtlicher Vereine und Verbände, Firmen und Privatpersonen. Sie ist zugleich das „Eingangstor“ für den dahinter liegenden ALVA-Skulpturenpark.



Friedhofskapelle der LWL-Klinik

ALVA-Skulpturenpark mit Lengerich Garden-Project

(Bereich zwischen LWL-Klinik und Helios-Klinik)

Der „ALVA-Skulpturenpark“ liegt inmitten einer unverwechselbaren Landschaft zwischen den beiden Lengericher Krankenhäusern am Südhang des Teutoburger Waldes und ist ein kontinuierlich wachsendes Projekt des Stadtmarketingvereins Lengerich. Ein Rundwanderweg führt durch den gestalteten Park und verbindet die einzelnen Kunstobjekte sowie die beiden Krankenhäuser. ALVA steht für „Ars Longa Vita Aeterna“ und bedeutet so viel wie „Die Kunst währt lang, das Leben ewig“. Als erstes Objekt entstand während der Skulptur Biennale Münsterland 2001 das „Lengerich Garden-Project“ des bekannten amerikanischen Künstlers Ronald Jones. Gemeinsam mit Patienten und Lengericher Bürgerinnen und Bürgern wurde ein Garten angelegt, dessen Reiz sich der Betrachter nicht

entziehen kann. Den neu angelegten Weg zum idyllischen alten Friedhof mit der restaurierten Friedhofskapelle markieren vier Säulen von Madir Tix, die das Motto ALVA aufgreifen. Im Jahr 2004 kam das begehbare Labyrinth, 2006 das Kunstwerk „Vanitas Vanitatis“ und in 2007 das Kunstwerk „Kartenhaus“ hinzu. Das Parkgelände der Klinik, welches um 1860 vom Landschaftsarchitekten Lenné entworfen wurde, sowie der Platz vor der Pforte der Klinik mit weiteren Skulpturen, sind ebenfalls Bestandteile des ALVA-Parks. Mit der Anlage wird das Konzept verwirklicht, dass zwischen Kunst und Kultur ein reizvolles Wechselspiel entsteht, aber auch eine erkennbare Verbindung erstellt wird. Das Gelände ist für Besucher ganzjährig geöffnet.

Sehenswert



ALVA-Park

Westfälisches Feldbahnmuseum Lengerich (Lienener Straße)

An zahlreichen Lagerstätten in und um Lengerich wurden in früheren Jahrzehnten Bodenschätze abgebaut. Feldbahnen waren für den Transport dieser Rohstoffe ein unverzichtbares Instrument, um sie von den Gewinnungsstätten zu den Verarbeitungsbetrieben sowie auch innerhalb der Produktionsstätten zu transportieren. Durch den Erhalt, die Restaurierung und die Präsentation von Feldbahnmaterialien, dokumentiert das Westfälische Feldbahnmuseum Lengerich die Geschichte dieses Transportsystems. Eine umfangreiche Sammlung wird in einem lebendigen Museum – anfassen erlaubt! – stilschön präsentiert. Die baulichen Anlagen vermitteln den Eindruck einer befördernden Feldbahn in „wildromantischer“ Umgebung und eine kurze Fahrt vermittelt den Besuchern den feldbahntypischen Fahrkomfort.

Informationen erhalten Sie unter:
www.eisenbahnfreunde-lengerich.de.



Feldbahnmuseum

Heimathaus (Bergstraße)

Das Heimathaus ist eines der ältesten Gebäude in Lengerich. Die Geschichte des für die Region typischen Ackerbürgerhauses reicht bis in die Mitte des 17. Jahrhunderts zurück. Seine heutige Gestalt mit Haupthaus und klassizistischer Werksteinfassade erhielt das Haus in der ersten Hälfte des 19. Jahrhunderts. Nach

der umfassenden Restaurierung hat dort der Heimatverein Lengerich sein Domizil gefunden und stellt dort seine Exponate aus. Besichtigungen sind auf Anfrage möglich.

Informationen erhalten Sie im Internet unter www.heimatverein-lengerich.de.



Heimathaus

Tourist-Information

In der Tourist-Information erhalten Sie sämtliches Kartenmaterial von Lengerich, um Wanderungen zu unternehmen, sich die Sehenswürdigkeiten unserer Stadt anzuschauen oder einfach mal Lengerich in seiner vollen „Lenge“ zu erkunden. Des Weiteren bekommen Sie Informationen über Freizeitangebote, Tipps für Übernachtungsmöglichkeiten, aktuelle Veranstaltungshinweise und vieles mehr. Die Tourist-Information finden Sie inmitten der Fußgängerzone im „Alten Rathaus“, Rathausplatz 1.

Hallen- und Freibad

(In den Rietbroken)

Lengerich verfügt über ein attraktives Hallenbad, dessen Angebot in den letzten Jahren kontinuierlich überarbeitet wurde. Im Hauptschwimmbekken können die Badegäste auf fünf Bahnen regelmäßig schwimmen. Dabei sind teilweise für Sportschwimmer separate Schwimmbahnen reserviert. Zudem verfügt das Schwimmerbecken über einen 3 m hohen Sprungturm sowie über ein 1 m-Brett. Darüber hinaus gibt es für die kleinen Badegäste ein Lehrschwimmbekken mit einer maximalen Wassertiefe von 1,25 m.

Ein Warmbadetag jeden Mittwoch und ein Kinderspielnachmittag jeden Samstag sorgen für Abwechslung und Spaß. Das Hallenbad ist in der Zeit vom 01. September bis 31. Mai geöffnet.

Neben dem Hallenbad öffnet von Anfang Mai bis Mitte September das modernisierte Freibad seine Türen.

Zum Schwimmen steht ein auf 23°C beheiztes Schwimmerbecken zur Verfügung. Im Nichtschwimmerbereich können sich dann größere Kinder an der Breitrutsche erfreuen, während sich die kleineren Kinder im Eltern-Kind-Bereich oder im Sandkasten austoben und erholen können.

Bereits seit einigen Jahren wird das Hallen- und Freibad von der Lengericher Bäder und Wasser GmbH betrieben, so dass das Angebot kontinuierlich verbessert wird. Weitere Informationen können vom Badpersonal unter der Telefonnummer 0 54 81 / 55 77 oder direkt über die Verwaltung, unter 0 54 81 / 80 050 oder E-Mail: lengerich@baeder-online.de, erfragt werden.

30.000 verschiedene Medien: Die Lengericher Stadtbücherei (Altes Rathaus, Rathausplatz 1)

Die Stadtbücherei verwaltet einen Bestand von ca. 30.000 Medien unterschiedlichster Art. Dazu zählen neben Büchern ebenso CDs, Spiele, DVDs, Zeitungen, Zeitschriften und CD-ROMs. Aber man kann in der Bücherei nicht nur Bücher oder ähnliches ausleihen, sie macht außerdem durch regelmäßige kulturelle Veranstaltungen wie Lesungen oder Ausstellungen auf sich aufmerksam. Zudem stehen den Benutzern auch Internetanschlüsse zur Verfügung.



Altes Rathaus

250 Jahre dokumentierte Geschichte: Das Stadtarchiv (Altes Rathaus, Rathausplatz 1)

Um in die Geschichte Lengerichs einzutauchen, empfiehlt die Stadt Lengerich Ihnen einen Besuch im Stadtarchiv, das sich zusammen mit der Stadtbücherei und der Tourist-Information im „Alten Rathaus“ befindet. Vielfältige Möglichkeiten bieten sich den Besucherinnen und Besuchern, mehr über die Region Lengerich im Tecklenburger Land herauszufinden. Über 15.000 Dokumente der verschiedensten Art wie Akten, Urkunden, Fotos, Karten, Pläne, Zeitungen, Verwaltungsvorschriften oder Gesetzbücher aus den zurückliegenden 250 Jahren können vor Ort eingesehen werden.

Möchten Sie die Geschichte ergründen? Machen Sie einen Termin mit unserem Archivar! Sie erreichen ihn unter der Telefonnummer: 33 91 15.

Jugendzentrum/Jugendtreff Hohne (Bergstraße 16/Schrägweg 20)

In Lengerich gibt es zwei kommunale Jugendhäuser: das Jugendzentrum Lengerich an der Bergstr. 16 und den Jugendtreff Hohne, Schrägweg 20. Das Motto für die Besucher ist: „Du kannst dich mit Freunden treffen, neue Leute kennenlernen, unsere Angebote nutzen oder einfach nur chillen. Wir sind immer offen für deine Ideen und Wünsche. Bei uns findest du Rat oder Hilfe bei Problemen wie z.B. bei Bewerbungen, Geldsorgen, Stress zuhause oder Liebeskummer - komm einfach vorbei.“

Willkommen sind alle Kinder und Jugendlichen von 6 bis 27 Jahren. Es gibt zahlreiche Angebote, auch alters- und geschlechtsspezifisch. Im „Café Moin“ gibt es kostenloses Internet, Billard und Kicker und ein paar Spielkonsolen. Im Keller gibt es einen Proberaum, ein Tonstudio für Bands und eine Tischtennisplatte. In der der Disco finden Konzerte statt oder man feiert dort seinen Geburtstag. Im Mehrzweckraum kann getobt und gebastelt werden. Neben dem „Offenen Angebot“ gibt es noch Arbeitsgemeinschaften im Bereich Tanz, Sport und Medien. In den Ferien gibt es ein sehr umfangreiches Ferienprogramm. Informationen bekommt man auf der Homepage www.jz-lengerich.de, telefonisch unter 05481-4959 oder per Mail info@jz-lengerich.de.



Jugendzentrum

Die Öffnungszeiten:

Jugendzentrum:

Dienstag bis Freitag: 16.00 – 21.00 Uhr
Samstag u. Sonntag: 14.00 – 20.00 Uhr

Jugendtreff Hohne:

Mittwoch und Freitag: 16.00 – 20.00 Uhr

Lebenswert

Musikschule Tecklenburger Land (Tecklenburger Straße 4)

Seit über 30 Jahren zeichnet sich die Musikschule Tecklenburger Land e.V. durch ein großes, vielfältiges Angebot aus. Im Elementarbereich werden mit Musikgarten, musikalischer Früherziehung, Grundausbildung und Flötenspielerkreise Kinder von etwa 2 bis 7 Jahren an Musik herangeführt. Im Instrumentalbereich werden Kinder, Jugendliche und auch Erwachsene jeden Alters musikalisch unterrichtet.

In verschiedenen Ensembles, wie z.B. der Jazz-Rock Big Band, dem Teutoburger Streichorchester, dem Ensemble Kaffee, dem Kammerorchester oder dem Cello Ensemble, bietet die Musikschule die Möglichkeit, musikalisch aktiv zu werden. Diese Ensembles sind feste Bestandteile der Musikschule. Darüber hinaus bilden sich zu bestimmten Anlässen immer wieder neue Gruppen, die dann nur eine bestimmte Zeit zusammen musizieren. Im Projektbereich bietet die Musikschule immer wieder verschiedene Workshops oder Kurse (z.B. Gitarrenkurse, Trommelworkshops) an. Um vielen Menschen die Musik näher zu bringen, arbeitet die Musikschule auch mit den Schulen, dem Jugendzentrum und den Kirchen zusammen. Zudem präsentiert sie sich bei vielen Gelegenheiten der Öffentlichkeit und ist daher auch im Tecklenburger Land sehr bekannt und wird geschätzt. Auskünfte erteilt das Sekretariat unter 3 36 50, per E-Mail: musikschule@lengerich.de oder die Homepage unter www.musikschule-tecklenburger-land.de.

Volkshochschule Lengerich (Bahnhofstraße 106)

Die Volkshochschule Lengerich bietet Ihnen mit jährlich rund 14.000 Unterrichtsstunden in über 900 Kursen, Seminaren und Vorträgen ein umfangreiches Weiterbildungsprogramm an. Es umfasst die Bereiche EDV/Beruf/Schulabschlüsse, Gesellschaft/Umwelt, Kultur/kreatives Gestalten, Gesundheit/Fitness, Familienbildung, Deutsch und Fremdsprachen. Informationen über das Angebot finden Sie im VHS-Programmheft, im Internet unter www.vhs-lengerich.de und in der VHS-Geschäftsstelle, Bahnhofstraße 106, 9 38 80.

Fast 200 Vereine und Verbände

Das Vereinsleben wird in Lengerich groß geschrieben. In fast 200 ortsansässigen Vereinen und Verbänden gibt es zahlreiche Möglichkeiten, seine Freizeit sinnvoll zu gestalten. Egal ob Sport, Schützenverein, Theater, Zuchtverein, Singen oder soziales Engagement in verschiedenen Organisationen - für jeden großen und kleinen Bewohner Lengerichs ist etwas dabei. Um einen Überblick zu bekommen, hat die Stadt Lengerich eine Broschüre mit allen Anschriften der Vereine und Verbände in Lengerich herausgegeben. Sie ist in der Tourist-Information im „Alten Rathaus“, Rathausplatz 1, erhältlich.

Hallen- und Freibad

Stadtbücherei

Stadtarchiv

Jugendzentrum, Jugendtreff Hohne

Musikschule Tecklenburger Land

Volkshochschule

Vereine und Verbände

Dampflokfahrten

Dampflokfahrten

Der Verein "Eisenbahn-Tradition" hat sich zum Ziel gesetzt, einen historischen Dampfbus im Stil der ersten Hälfte der 50er Jahre zu erhalten und zu betreiben. Diese Dampflokbahn, auch der „Teuto-Express“ genannt, wird auf Strecken des Tecklenburger, Münster- und Osnabrücker Landes eingesetzt. Das Reisegefühl der damaligen 3. Klasse mit Holzbänken (damals gab es bei der Eisenbahn noch drei Wagenklassen), soll den Fahrgästen im „Teuto-Express“ vermittelt werden. Über das Jahr finden regelmäßige Fahrten statt. Hierzu gehören auch viele Themenfahrten, wie z.B. der Teddybär-Express, der Pingel-Anton, der Grünkohlexpress und der Nikolausexpress.

Informationen erhalten Sie unter www.eisenbahn-tradition.de.



Busy Bee Big Band der Musikschule



Teuto-Express

310 km Wandern und Radfahren in Lengerich

Frische Luft, eine wunderschöne Natur und ein atemberaubender Blick auf das Münsterland - all das bietet Lengerich. Routen rund um die Stadt oder auch überregionale Wanderwege führen durch und um Lengerich. Ob zu Fuß oder mit dem Fahrrad - jeder kommt auf seine Kosten. Ein kurzer Überblick der Wander- und Radwanderwege in und um Lengerich:

Canyon Blick - Premiumwandern zwischen Lengerich und Leeden

Zu dem umfangreichen Wander- und Radwanderangebot in und um Lengerich gesellt sich seit 2014 die Teutoschleife „Canyon Blick“. Auf 11 Kilometern führt dieser mit dem Deutschen Wandersiegel prämierte Rundwanderweg zwischen Lengerich und Leeden bis zum Canyon, dem mit seinem türkisblauen Wasser zu Recht als Lagune bezeichneten Naturschutzgebiet. **Startpunkt der Tour ist der Wanderparkplatz an der alten Friedhofskapelle (siehe Seite 8).** Entlang der Route lassen sich neben der abwechslungsreichen Landschaft mit einzigartigen Ausblicken beispielsweise der ALVA-Skulpturenpark mit Jones Garden, das ehemalige Äbtissinnenhaus des Zisterzienserinnenordens aus dem 15. Jahrhundert sowie die Stiftskirche in Leeden, das Gut Stapenhorst und natürlich der Lengericher Canyon entdecken. Von einer Aussichtsplattform aus bietet sich eine einmalige Aussicht auf diesen ehemaligen Steinbruch.



Canyon-Blick

Der Dyckerhoff Rundwanderweg

Der Rundwanderweg führt auf 8 km einmal rund um den Lengericher Steinbruch. Hier erwarten Sie eine große Pflanzenvielfalt sowie gigantische Kalksteinwände.

Dieser Weg ist für erfahrene Wanderer geeignet. Teilweise ist die Strecke sehr anspruchsvoll. Allerdings wird Ihre Mühe vielfach durch wunderschöne Eindrücke belohnt.

Der Jakobsweg

Seit geraumer Zeit hat der Jakobsweg an Bedeutung zugenommen. Pilger und Wanderer werden durch Lengerichs Wahrzeichen, den „Römer“, in die Innenstadt geführt, bevor es weiter nach Ladbergen geht. Natürlich ist auch in Lengerich die Jakobsmuschel das Kennzeichen dieses Weges und den Stempelabdruck erhalten Sie unter anderem in der Tourist-Information am Rathausplatz.

Der Hermannsweg

Der Hermannsweg, beginnend in Rheine und endend im Leopoldstal, wurde mit dem Siegel „Qualitätsweg wanderbares Deutschland“ ausgezeichnet und führt Sie über den Kamm des Teutoburger Waldes. Traumhafte Aussichten genießen, Landschaft und Natur auf sich wirken lassen, dies ist auf dem weitläufigen Streckennetz der Herrmannshöhen möglich.



Hermannsweg

Der Westfälische-Friede-Weg X1648

Die Städte Münster und Osnabrück werden durch den Westfälische-Friede-Weg X1648 miteinander verbunden und beziehen Lengerich mit ein. Dieser Wanderweg ist einer von drei X-Wege, die durch Lengerich verlaufen. Seit 1920 bestehen die so genannten X-Wege - das Hauptwandernetz des Westfälischen Heimatbundes - und werden seither durch diesen intensiv betreut.



Der Westfälische-Friede-Weg X1648

33 Nordic Walking-Rundwege

Lengerich gehört zum Nordic Walking Park Tecklenburger Land. Dieser Park verfügt über 300 Streckenkilometer auf 33 verschiedenen Routen aller Schwierigkeitsgrade. Durch Lengerich führen 3 Nordic Walking-Rundwege. Diese sind 4,4 km, 7,6 km und 12,5 km lang. Eine ausführliche Hinweistafel am Parkplatz informiert über die einzelnen Streckenverläufe - die Strecken sind aber natürlich auch durchgehend beschildert.

Wandern und Radfahren



Nordic Walking-Rundwege

Die Friedensroute

Nehmen Sie die Friedensroute, um den Weg zwischen Münster und Osnabrück zu erleben. Bei Ihrer Tour fahren Sie durch die Lengericher Innenstadt und haben die Möglichkeit, in einem Restaurant eine Mahlzeit einzunehmen oder einfach bei einem Eis in der Sonne die Seele baumeln zu lassen.

Der TERRA.vita Trail 11

Dieser Weg verläuft von Hörstel nach Lienen entlang des Kleeberges in Richtung Lengericher Innenstadt, vorbei am ALVA-Skulpturenpark mit dem Jones Garden.

Die Sagenroute

Wer sich auf Spurensuche begeben möchte, sollte die Sagenroute entlang radeln. Hier entdecken Sie vielleicht die eine oder andere Hexe, Dämonen oder allerlei Seltsames.

Die 100 Schlösserroute

Die „Königin der Radrouten“ schlängelt sich auf ca. 930 km durch das Münsterland. Im Teilabschnitt Lengerich lernen Sie das ehemalige Rittergut Vortlage und Gut Erpenbeck mit seiner Wassermühle kennen.

Ausführliche Informationen zu allen genannten Wander- und Radwanderwegen erhalten Sie in der Tourist-Information, Rathausplatz 1. Des Weiteren hat Lengerich vier ausgeschilderte Rundwanderwege. Auf diesen lernt man viele Facetten Lengerichs kennen: Die Routen führen über den Kamm des Teutoburger Waldes, um den Niedermarker See, durch das Naturschutzgebiet „Steinbruch am Kleeefeld“ oder entlang des Canyon mit seinem kristallklaren Wasser (ebenfalls Naturschutzgebiet). Die Wege sind zwischen 5 und 18 Kilometern lang, so dass vom Gelegenheitswanderer bis zum Wanderprofi für jeden eine passende Strecke ausgewählt werden kann. Wer seine Umgebung gern mit der „Leeze“ erkundet, hat auch in Lengerich eine Möglichkeit dazu! Ausgeschilderte Radrundwege führen Sie zu den Lengericher Seen, entlang der Lengericher Mühlenroute oder einfach durch die Natur. Strecken zwischen 13 und 33 Kilometern laden zu kurzen Ausflügen oder ganzen Tagestrips ein.



Teutoschleife Canyon Blick

Lengerich hat sich als Kulturstadt entwickelt. Neben vielen musikalischen Events finden jährlich verschiedene Lesungen statt, Künstler präsentieren ihre Werke in Ausstellungen oder die ansässigen Theatergruppen laden zu einem unterhaltsamen Abend ein. Durch die Unterstützung der Stadt, des Stadtmarketingvereins, des Kulturforums der Stadtparkasse Lengerich und vielen mehr entsteht ein großes Angebot an kulturellen Highlights. Hier ein kurzer Ausschnitt:

Kulturforum

Das Kulturforum ist eine Stiftung der Stadtparkasse Lengerich, die 1993 anlässlich des 150-jährigen Bestehens der Stadtparkasse Lengerich gegründet wurde. Sie engagiert sich für die Förderung kultureller Zwecke in der Stadt. Zu den Hauptaufgaben zählen die Organisation und Durchführung von Ausstellungen, Autorenlesungen und Konzerten, aber auch die Gestaltung von kunsterzieherischen Begleitprogrammen in den Lengericher Schulen. Ein Event hat sich über die Jahre bereits fest etabliert: die Gempt Soiree. Jedes Jahr können namhafte Persönlichkeiten der klassischen Musik gewonnen werden, die den Zuschauern einen unvergesslichen Abend bieten.

Theater in der Klinik

Das „Theater in der Klinik“, kurz „ThiK“ genannt, ist 1976 aus dem Amateurtheater der Theatergruppe des Hannah-Arendt-Gymnasiums hervorgegangen. Seit 1988

spielen Schülerinnen und Schüler sowie Ehemalige des Gymnasiums zu Silvester eine Komödie im Festsaal der LWL-Klinik sowie zudem meistens zwei weitere Produktionen pro Saison. Markenzeichen von „ThiK“ sind spritzige Komödien.

Kirchenmusik in der Ev. Stadtkirche

Das kirchenmusikalische Angebot umfasst monatlich stattfindende Konzerte, Vorträge und natürlich die musikalische Gestaltung der Gottesdienste. Die besondere Akustik in der Stadtkirche lockt viele Musikliebhaber im Tecklenburger Land an. Eine besondere Bedeutung kommt der Breidenfeld-Klais-Orgel zu. Sie ist eine Rarität der Orgellandschaft Westfalens. Nach der Restaurierung und Ergänzung der alten Breidenfeld-Orgel (1835) steht seit 2003 in der Stadtkirche ein Instrument zur Verfügung, das in Fachkreisen internationales Ansehen genießt. Der musikalische Bogen spannt sich von Orgelkonzerten zu Oratorien, A-cappella-Chorkonzerten und Kammermusik, von Kinderchorkonzerten bis hin zu Gospelmusik. Ausführende sind neben vielen Gästen vor allem die Chorgruppen des Kantors der Gemeinde. Hierzu gehören die Sing- und Chorschule an der Ev. Stadtkirche, 5 Chorgruppen (die Kantorei, der Motettenchor, der Posaunenchor, der Kirchenchor der Johannes-Kirche und der GospelTrain) und die Bläserkurrende. Weitere Informationen erhalten Sie bei dem Kantor, Herrn Christoph Henzelmann, unter Tel.: 05481 / 9 58 84.

Hörerlebnisse in Lengerich - Ein ganz besonderer Stadtrundgang

Was macht ein Römer in Lengerich? Und was hat Lengerich mit der Freiheitsstatue in New York zu tun? Kleine und große Entdecker können diesen und weiteren spannenden Fragen bei einem Spaziergang durch Lengerich auf den Grund gehen! CultureCall® heißt das Zauberwort! Culture Call® ermöglicht es, zu bestimmten sehenswerten Gebäuden und Plätzen interessante Geschichten über das Handy aufzurufen. An insgesamt acht Hörstationen in der Innenstadt und im nahen Außenbereich sind Telefonnummern hinterlegt. Diese Rufnummern können mit dem Handy angerufen werden, um zu den jeweiligen Sehenswürdigkeiten Informationen zu bekommen. Der Anruf ins deutsche Festnetz kostet die jeweils üblichen Gebühren des Handyvertrages. Somit ist der Anruf mit einer Festnetz-Flatrate für den Nutzer kostenlos. Smartphone-Besitzer haben zusätzlich die Möglichkeit, mit Hilfe eines QR-Codes an den Hörstationen eine Audio- oder Textversion über das Internet abzurufen. Die Lengericher Hörerlebnisse sind rund um die Uhr abrufbar! Die acht Hörstationen sind an sehenswerten Stellen in der Innenstadt, wie auf dem Rathausplatz, an der Evangelischen Stadtkirche, an der Gempt-Halle, am Heimathaus und auf dem Wapakonetaplatz zu finden. Weiterhin gibt es an der Alten Friedhofskapelle beim Jones Garden und an der Wanderhütte auf dem Lengericher Berg jeweils eine Hörgeschichte zum Abrufen. Eine Entdeckerkarte mit den Lengericher Sehenswürdigkeiten und den Standorten der Hörstationen ist in der Tourist-Information Lengerich erhältlich!





Frühjahrsmarkt

Die Mischung macht's! Das große Angebot an drei Tagen macht den Frühjahrsmarkt alljährlich im April zum Publikumsmagneten. Der große Automarkt, die Immobilien der Stadtparkasse, der Frühlingmarkt der WerbeGemeinschaft Lengerich mit zahlreichen Ausstellern rund um das Thema Garten und Blumen, Aktionsveranstaltungen der Gempt-Halle, Kirmes und verkaufsoffener Sonntag mit vielen Ständen in der Innenstadt bringen Spaß für die ganze Familie.

Maibaumrichten

Das Maibaumrichten hat in Lengerich Tradition. Am Sportplatz im Ortsteil Hohne und am Rathausplatz wird dieser Brauch – verbunden mit einem großen Rahmenprogramm – jedes Jahr aufs Neue gefeiert.



Gartenmesse/Jazz-Picknick

Die Gartenmesse und das Jazz-Picknick finden im jährlichen Wechsel im Innenhof der LWL-Klinik statt. Mehr als 50 heimische und überregionale Aussteller zeigen an der Gartenmesse alles, was das Herz der Gartenliebhaber begehrt. Von Pflanzen über Dekorationen, Hübsches und

Nützliches für die Arbeit im Garten, kulinarische Köstlichkeiten – alles zum Thema Garten ist hier zu finden. Das Jazz-Picknick ist angelehnt an die große Tradition der englischen Kultur-Picknicks und demzufolge geht es stets „very british“ zu. Das typische englische Flair wird z. B. durch englische Fähnchen, englische Oldtimer, kulinarische Spezialitäten und natürlich echt britische Musik hervorgehoben und trägt alle zwei Jahre zum Gelingen der Veranstaltung bei. (www.gartentage-lengerich.de)

Brunnenfest

An jedem 3. Samstag im Juni steigt das absolute Highlight der Region: das Lengericher Brunnenfest! Das große Open-Air-Festival beginnt bereits morgens um 10.00 Uhr und dauert bis in die frühen Morgenstunden. Auf sechs Bühnen wird Unterhaltung vom Feinsten geboten: Musik, Tanzvorführungen, sportliche Darbietungen und vieles mehr sorgen für die Unterhaltung am Tage. Ab ca. 20.00 Uhr betreten dann die Bands für den Abend die Bühnen. Eine bunte musikalische Mischung sorgt dafür, dass keine Wünsche offen bleiben. Über 20.000 Besucher verwandeln Lengerichs Innenstadt jährlich in eine Partymeile ohne Gleichen.

Schafttag

Einmal im Jahr sind die Hauptakteure einer Veranstaltung keine Menschen, sondern Schafe! Während des Schaftages in Lengerich-Wechte dreht sich alles um Naturschutz, regionale Produkte und den geschichtlichen Ursprung der Region. Die Attraktion ist der Auf- und Abtrieb der 400-köpfigen Schafherde.

Römermarkt

Der Römermarkt, an jedem 2. Sonntag im Oktober, steht im Zeichen des Handwerks. Viele Aussteller und Handwerksbetriebe, wie z.B. Zinngießer, Korbflechter oder Filzer, zeigen ihr Können und laden mit einem verkaufsoffenen Sonntag die Besucher zum Verweilen ein.

Krippenmarkt

Das 1. Adventwochenende bringt jedes Jahr einen romantischen, weihnachtlichen Budenzauber nach Lengerich. Rund um die Ev. Stadtkirche lädt ein Weihnachtsdorf mit vielen verschiedenen Angeboten zu einem Weihnachtsbummel ein. Zentrum des Marktes ist die große Krippenausstellung in der Ev. Stadtkirche, die zu den schönsten und größten Ausstellungen im ganzen Münsterland gehört. Als Besonderheit

Frühjahrsmarkt

Maibaumrichten

Gartenmesse/Jazz-Picknick

Brunnenfest

Schafttag

Römermarkt

Krippenmarkt

Weihnachtsmarkt Gut Erpenbeck

Wochenmarkt

Holländischer Markt

gibt es zum Krippenmarkt die limitierte Lengericher Weihnachtskugel mit jährlich wechselnden Motiven von Lengerich.

Weihnachtsmarkt Gut Erpenbeck

Am 3. Advent findet der traditionelle Weihnachtsmarkt auf dem Gut Erpenbeck statt. Eine familiäre, stimmungsvolle und gemütliche Weihnachtsatmosphäre mit regionalen Spezialitäten, Glühwein am Lagerfeuer, Kinderanimation, Kaffee, Kuchen, warme regionale Gerichte in der beheizten Schlemmerscheune, Weihnachtsbaumverkauf und vieles mehr. Wir bieten Ihnen einen Shuttle-Service. Informationen zu Fahrzeiten und zum Markt gibt es im Internet (www.gut-erpenbeck.de). Erleben Sie die Atmosphäre mit ca. 100 weihnachtlichen Ständen auf Gut Erpenbeck, dem Gräftenhof im Münsterland.

Wochenmarkt

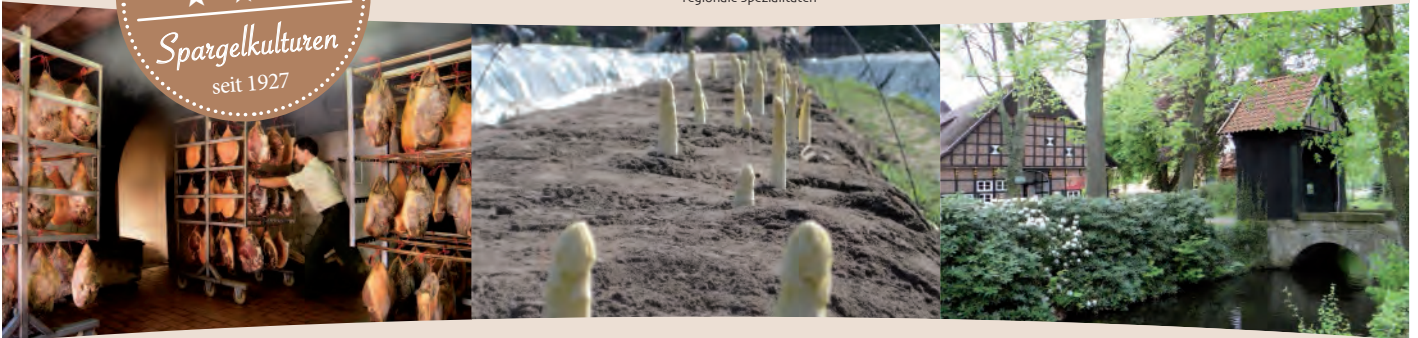
Ganzjährig lädt jeden Mittwoch und Samstag der Lengericher Wochenmarkt auf dem Alwin-Klein-Parkplatz zum Besuch und Frischekauf ein. Von 7.30 Uhr bis 12.00 Uhr bietet eine Vielzahl von Händlern ein buntes Sortiment von Fisch und Fleisch, Obst und Gemüse, Käse und Backwaren bis hin zu Pflanzen und Deko-Artikeln an.

Holländischer Markt

Holländische Händler bringen jedes Jahr holländisches Flair in die Fußgängerzone. Typisch holländische Waren wie Blumen, Süßwaren, Brot und Milchbrötchen, Wurst, Käse, Fisch, Obst, Poffertjes u.v.m. werden angeboten. Zudem findet ein verkaufsoffener Sonntag von 13.00 bis 18.00 Uhr statt.



Gut Erpenbeck
regionale Spezialitäten



Wir bieten Ihnen

- Schinkenspezialitäten
- Wurstspezialitäten
- Präsentkörbe für jeden Anlass

- Spargel
- Kaminholz
- Weihnachtsbäume
- Hof, Räucherei u. Getreidemühle (Besichtigung f. Gruppen)

Gründungsmitglied der „Schutzgemeinschaft Westfälischer Knochenschinken und Wurstspezialitäten e.V.“



Wir machen den echten **Westfälischen Knochenschinken**

Öffnungszeiten des Hofladens

Mo. – Fr.: 9.00 – 12.30 u. 15.00 – 18.00
Sa.: 9.00 – 12.30

In der **Spargelsaison** (April – 24. Juni) haben wir **täglich** (auch an Sonn- u. Feiertagen) von 9.00 – 19.00 Uhr geöffnet

Gut Erpenbeck | Schinkenräucherei und Spargelkulturen | Erpenbecker Straße 128 | 49525 Lengerich | Telefon: 05485 96090 | info@gut-erpenbeck.de | www.gut-erpenbeck.de

fashion 52° island
Mode
individuell sportlich natürlich

www.fashionisland52.de
Susanne + Klaus Hülsmann | Rathausplatz 12 | gegenüber der Volksbank

Herzlich Willkommen!
gegenüber der Volksbank





**WerbeGemeinschaft
Lengerich e.V.**

Einkaufen in Lengerich

Viele Fachgeschäfte, die gut zu erreichen sind, sowie eine attraktive Fußgängerzone, die regelmäßig durch Veranstaltungen und Märkte belebt wird - das sind gute Gründe für einen Einkaufsbummel in Lengerich. Wer eine gute Beratung in beschaulicher, gemütlicher Atmosphäre schätzt, der ist in Lengerich an der richtigen Adresse. Viele Geschäfte vor Ort bieten ergänzend das Online-Shopping an, was durch das öffentliche WLAN in der Innenstadt auch gerne parallel ge-

nutzt wird. Eine Kaufkraftkennziffer von 97,0 überrascht da nicht. Bereichert wird das Einkaufserlebnis nicht zuletzt durch die zahlreichen Märkte, das beliebte Brunnenfest, aber auch die verkaufsoffenen Sonntage und weitere Veranstaltungen, die von der WerbeGemeinschaft Lengerich e. V. initiiert werden. Die lebhaftes Innenstadt mit dem regelmäßig stattfindenden Wochenmarkt, dem Wahrzeichen „Römer“, dem Kultur- und Bürgerzentrum „Gempt-Halle“ und dem angrenzenden Generationenpark laden „Groß und Klein“ herzlich zu einem Besuch ein.

Kommen Sie doch mal nach Lengerich!



„Heimatshoppen“

Informationen erhalten Sie bei der WerbeGemeinschaft Lengerich e.V.
Rathausplatz 5-7
49525 Lengerich
Telefon: 0 54 81/16 56
www.werbegemeinschaft-lengerich.de



Offensive Lengerich - Gemeinsam aktiv für Lengerich



Lengerich hat einen engagierten „Fanclub“ - die Offensive -, den größten ehrenamtlichen Stadtmarketingverein im Münsterland. Rund 300 Mitglieder aus Bürgerschaft, Unternehmen und Vereinen setzen sich für ihre Stadt ein. Der Verein steht allen offen, die ehrenamtlich für Lengerich aktiv sein wollen.

Das erfolgreiche Engagement des Stadtmarketingvereins hat viele Facetten. So haben sich beispielsweise die Lengericher Gartentage, das Jazz-Picknick und die Krippenausstellung längst zu Publikumsmagneten entwickelt. Sichtbar, spürbar und hörbar wird das

Engagement des Vereins auch bei vielen anderen Veranstaltungen und Projekten wie z.B. dem ALVA-Skulpturenpark und dem Generationenpark.

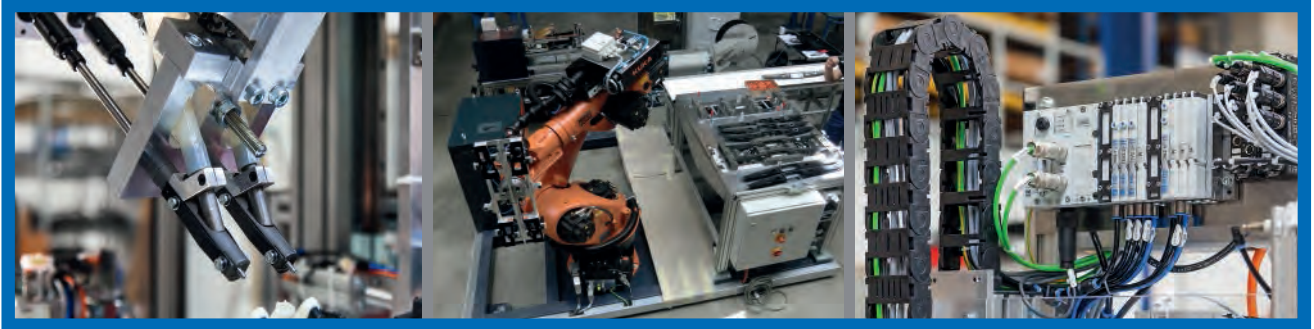
Die Offensive hat sich bei allen Aktivitäten zwei übergeordnete Ziele auf die Fahnen geschrieben: Nach Innen soll die Identifikation mit der Stadt gestärkt und nach Außen die Attraktivität der Stadt als Wirtschaftsstandort, touristisches Ziel, kulturelles Zentrum sowie als Arbeits- und Lebensumfeld gesteigert werden.

Die Geschäftsstelle der Offensive ist für die Lengericher Fangemeinde immer erreichbar:
Telefon: 05481/33-420
info@offensive-lengerich.de
www.offensive-lengerich.de



SPRECKELMEYER^{GMBH}

Werkzeugbau • Maschinenbau • Automatisierung • CNC-Fräsen



Poststraße 32 • 49525 Lengerich • Telefon (0 54 81) 3 27 77 - 0
info@spreckelmeyer-gmbh.de • www.spreckelmeyer-gmbh.de

Schallenberg SPEDITION

» Ihr Ansprechpartner in Sachen Transporte



Mit einem Fuhrpark von 25 eigenen Fahrzeugen - vom Kleintransporter über Tieflader bis zum Mega-Sattelzug - sind wir für alle Speditionsaufgaben gerüstet. Im nationalen und internationalen Güterverkehr führen wir Transporte von Teil- und Komplettladungen durch. Wir verfügen über Lagerhallen zur Einlagerung von Gütern wie z. B. Maschinen und Flächen zum Güterumschlag.

Schallenberg Spedition GmbH
Johannemanns Str. 8 • 49525 Lengerich

Telefon 05481 93500
Telefax 05481 935020

info@schallenberg-spedition.de
www.schallenberg-spedition.de



Dipl. Ing.
Britta Lewedag



» nicht von Pappe «

Unsere Kompetenzen: Entsorgung und Recycling

- Wertstoffhof für: Papier/Pappe, Bau- und Abbruchabfälle, Kunststoffe, Holz, Sperrmüll, Batterien und Elektronikschrott
- Abgabestelle für Grünabfall der Gemeinde Lengerich
- Containerdienst von 1,1 bis 42 cbm für Abfälle
- Schrott- und Metallhandel
- Ankauf von Zahngold, Schmuck, Münzen etc.
- Beratung über Abfalltrennung und -vermeidung
- Umweltschonende Entsorgungs- und Recyclingwege

B. Lewedag GmbH & Co. KG • Hullmanns Damm 15 • 49525 Lengerich • Tel. 0 54 81 / 94 54-0 • www.lewedag.de

Logisch
Lewedag!

Gempt-Halle

Was ist die Gempt-Halle?

Die Gempt-Halle ist die ehemalige Glühofenhalle der Drahtseilwerke J.H. Gempt. Sie wurde 1917 erbaut, der dazugehörige, 60 m hohe Schornstein mit integriertem Wasserbehälter wurde zwei Jahre später fertiggestellt. Dort wo einst Taue für die Schifffahrt und den Bergbau gezogen, verzinkt und verseilt wurden und später, von 1956 bis 1993, Maschinenteile von der Firma Windmüller & Hölscher gegossen wurden, ist heute ein ganz besonderer Ort geschaffen worden: Eine Veranstaltungshalle der Extraklasse mit außergewöhnlichem Ambiente und unterschiedlichsten Nutzungsmöglichkeiten auf über 1.300 m² mit Raumangeboten in einer Größenordnung zwischen 50 und 1000 Personen.

Industriekultur zum Anfassen: Preisgekrönte Architektur und eine einzigartige Atmosphäre machen außergewöhnliche Erlebnisse möglich. Jährlich etwa 150 Veranstaltungen umfassen die gesamte Bandbreite von Konzerten, Theatervorstellungen, Tagungen und Seminaren, bis hin zu Märkten, Ausstellungen und Partys.

Idee und Zweck!

Die Bürgerstiftung Gempt wurde am 3. Juli 2004 gegründet. Bereits am Ende des Gründungsjahres zählte die Stiftung 257 Stifter und verfügte über ein Stammkapital von 215.326,- Euro. Jeder kann Stifter werden - mit einem Mindest-

beitrag von nur 500 Euro. Der Stiftungszweck ist neben dem Betrieb des „Bürger- und Kulturzentrums Gempt-Halle“ vor allem die Förderung von Kunst und Kultur, der Bildung, der Erziehung und des Sports, der Jugendarbeit, des Heimatgedankens und des traditionellen Brauchtums, in der Gempt-Halle und in der Region Lengerich. Der Stiftungszweck wird in der Praxis vor allem durch die Durchführung von Veranstaltungen umgesetzt. Dabei unterscheidet die Stiftung zwei wesentliche Veranstaltungsformate:

1. Die Durchführung von Eigenveranstaltungen im Sinne des Stiftungszwecks.
2. Die Bereitstellung der Räumlichkeiten für gemeinnützige Zwecke Dritter.

Dies sind ausschließlich ebenfalls gemeinnützige Einrichtungen. Die Bürgerstiftung Gempt ist zunächst alleiniger Projekt-

träger und alleiniger Betreiber der Gempt-Halle. Durch die Kooperationen mit Vereinen und Verbänden aller Art nimmt die Bürgerstiftung mittlerweile auch moderierende Funktionen zwischen den unterschiedlichen Gruppierungen wahr. Sie ist gleichzeitig ein wichtiger Motor für das kulturelle, familiäre und gesellschaftliche Leben in Lengerich und Initiator neuer Initiativen und konkreter Veranstaltungsformate.

Ein Besuch lohnt sich...

Ein umfangreicher Pressespiegel sowie zahlreiche Berichterstattungen in Funk und Fernsehen zeigen, dass sich nach anfänglichen Bedenken eine breite Akzeptanz der Bürgerstiftung und der Veranstaltungen in der Gempt-Halle entwickelt hat.

... denn WIR waren auch schon da!

Klaus Doldinger
das niederländische
Staatsjugendorchester
Götz Alsmann
die Philharmonie Königsberg
Bernd Stelter

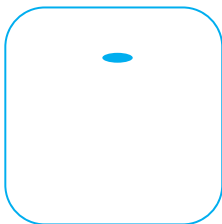
Kontakt und Buchung:
Bürgerstiftung Gempt
Gemptplatz 1
49525 Lengerich
Tel.: 0 54 81/30 50 15
Fax: 0 54 81/30 50 70
Internet: www.gempt-halle.de
E-Mail: info@gemphalle.de



... da geht das !



Gempt-Halle



**Wir sorgen für
gutes Wasser -
im Tecklenburger
Land.**



**Wasserversorgungsverband
Tecklenburger Land**
Wir sorgen für gutes Wasser

49479 Ibbenbüren
Tel.: 0 54 51 - 900- 0
info@wtl-wasser.de
www.wtl-wasser.de

Kindergärten · Schulen · Bildung

Bezeichnung/Adresse	Telefon	Bezeichnung/Adresse	Telefon	Bezeichnung/Adresse	Telefon
Kindergärten					
Ev. Kindergarten Widum I Eichendorffstraße 16	47 41	Grundschulen und offene Ganztagsgrundschulen (OGS)		Förderschule des Kreises Steinfurt	
Ev. Kindergarten Widum II Hölderlinstraße 30	47 88	Grundschule Stadt Kirchpatt 38 OGS	33 82 10 33 82 12	Michael-Ende-Schule Kirchpatt 38	0 25 52 / 45 35
Ev. Bodelschwingh-Kindergarten Wechte Am Steinhügelgrab 29	0 54 82 / 14 33	Grundschule Intrup Banningstraße 20 OGS	33 82 70 90 39 49	Weitere Schulen und Bildungsmöglichkeiten	
Ev. Kindergarten Hohne Brahmsstraße 1	61 14	Grundschule Hohne Schrägweg 20 OGS	33 82 30 33 82 45	Berufskolleg Tecklenburger Land Margarethenstraße 1	0 54 51 / 50 96 0
Ev. Kindergarten Niedermark Niedermarker Damm 29	8 31 24	Grundschule Stadtfeldmark Poolweg 18 OGS	33 82 50 84 69 32	Schule in der Widum Förderschule mit dem Schwerpunkt geistige Entwicklung Hölderlinstraße 20	90 39 010
Kath. Kindergarten St. Margareta Margarethenstraße 15	17 62	Hauptschule		Musikschule Tecklenburger Land Tecklenburger Straße 4	33 650
AWO-Kita "Am Brandteich" Am Brandteich 3	64 92	Gutenberg-Schule Margarethenstraße 1	33 84 50	Volkshochschule Bahnhofstraße 106	9 38 80
AWO-Kita "Martin-Luther-Straße" Martin-Luther-Straße 12	326 80 37	Realschulen		<p>Schulentwicklungsplanung in Lengerich: Zum Schuljahr 2017/2018 setzt die Stadt Lengerich zusammen mit der Stadt Tecklenburg die gemeinsame Errichtung einer 6-zügigen Gesamtschule um. Dabei sind 4 Züge mit entsprechender Ansiedlung der Oberstufe in Lengerich (Hauptstandort) und 2 Züge in Tecklenburg (Teilstandort) vorgesehen. Die beiden Lengericher Realschulen werden somit mit Beginn des Schuljahres 2017/2018 sukzessive auslaufen.</p>	
AWO-Kita "Münsterstraße" Münsterstraße 100	945 23 04	Friedrich-von-Bodelschwingh-Realschule Schulstraße 61	33 83 60		
AWO-Kindervilla Rahestraße 24	9 87 67	Dietrich-Bonhoeffer-Realschule Bahnhofstraße 112	33 83 10		
Waldorfkindergarten Niedermarker Damm 47	84 51 37	Gymnasium			
Kindergruppe Lengerich e.V. Intruper Weg 34	16 00	Hannah-Arendt-Gymnasium Bahnhofstraße 110	33 84 10		
Elterninitiative Hohner Kinderhaus e.V. Iburger Straße 193	51 15	Gesamtschule			
DRK-Kindergarten "Wasserzwerge" Münsterstraße 80	84 66 700	Gesamtschule Lengerich/Tecklenburg Margarethenstraße 1			



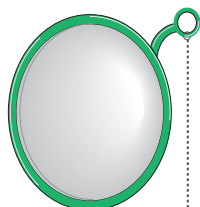


LEUGERMANN

Apotheken

www.leugermann.com

FAMILIENTRADITION SEIT 40 JAHREN



ptik
Thomas
Horn

OPTIKERMEISTER

Brillen-Check
Videoberatung
Reparaturservice
Meisterwerkstatt
Computersehtest
Contactlinsen
Anfertigungen
Brillenglasbestimmung

Bahnhofstraße 7 • 49525 Lengerich
Tel. 054 81/61 21 • Fax 054 81/82 468
www.optikhorn.de
e-mail: info@optikhorn.de

NIERMANN & BOCK
RECHTSANWÄLTE · NOTAR

Für alles, was Sie an
rechtlicher Beratung
brauchen.

Dieter Niemann

• Notar a.D.
• Fachanwalt für Steuerrecht
• Fachanwalt für Arbeitsrecht

Andreas Bock

• Notar
• Fachanwalt für Arbeitsrecht
• Fachanwalt für Familienrecht

Nierrmann & Bock

Bahnhofstraße 12
49525 Lengerich
(054 81) 93 55-0

**ALTSTADT
APOTHEKE**



Inh. Stefan Meyer e.K.
Altstadt 21 • 49525 Lengerich
Tel.: 05481/1006 • Fax: 05481/1007
www.altstadt-apotheke-lengerich.de

Durchgehende Öffnungszeiten
von 8.00 – 18.30 Uhr, Samstag 8.00 – 13.30 Uhr

**Ihr schönster Schmuck:
Schöne Zähne !**



MZ

Manecke Zahntechnik GmbH
Geschäftsführer Ralf Niggenaber

49525 Lengerich • Aldruer Damm 22
Tel.: (0 54 81) 21 11 • Fax: (0 54 81) 21 79
info@manecke-zahntechnik.de • www.manecke-zahntechnik.de

Medizinische Versorgung

Bezeichnung/Adresse

Telefon

Krankenhäuser

HELIOS Klinik Lengerich
Martin-Luther-Straße 49

80 10



HELIOS Klinik

LWL-Klinik Lengerich

Parkallee 10

1 20



LWL-Klinik

Die überregionale Telefonnummer für den ärztlichen Notdienst ist 116117.

Ärzte

Allgemeinmedizin

Dr. med. Roswitha Apelt
Bergstraße 1

8 10 90

Dr. Tatjana Dickmann
Bahnhofstraße 13

9 45 72 72

Bezeichnung/Adresse

Telefon

Dr. med. Lothar Eitemüller
Tecklenburger Straße 16

8 23 20

Anette Freie
Bahnhofstraße 9

21 73

Dr. med. Sigrid Landwehr
Bahnhofstraße 44

60 47

Dr. Eugenie Masej
Bahnhofstraße 36

8 18 94

Dr. Wilfried Meyer
Bahnhofstraße 87

10 23

Dr. med. Hans-Dieter Rogge
Lienener Straße 120

8 10 84

Wilhelmine Rolle
Wielandstraße 12

9 33 50

Dr. med. Günter Triphaus
Bodelschwingstraße 1

10 33

Dr. med. Reinhold Vormann
Schillerstraße 1

54 88

Augenheilkunde

Dr. med. Ulrich Huneke
Tecklenburger Straße 12

43 99

Dr. Peter Friesen
Bodelschwingstraße 1

3 79 00

Chirurgie

Medizinisches Versorgungszentrum Lengerich
Kirchplatz 9

98 88 6

Berno Christian Albus
Dr. med. Thomas Rademacher

Frauenheilkunde und Geburtshilfe

Dr. Sieglinde Charfreitag
Bahnhofstraße 13

40 74

Dr. med. Corinna Späth
Kirchpatt 3

55 55

Dr. med. Kathrin Hodak
Tecklenburger Straße 16

10 16

Hals-, Nasen- und Ohrenheilkunde

Dr. med. Frank Reider
Tecklenburger Straße 16

8 30 86

Haut- und Geschlechtskrankheiten

Alex Kern
Bodelschwingstraße 1

40 31

Innere Medizin

Dr. Daniel Zandt
Wielandstraße 12

9 33 50

Dr. med. Manfred Hilgedieck
Martin-Luther-Straße 49

9 36 40

Bezeichnung/Adresse

Telefon

Anja Krömer
Kirchpatt 3

30 54 72 0

Dr. med. Oliver Lange
Bahnhofstraße 9

21 73

Georg Sava
Martin-Luther-Straße 49

9 36 40

Kieferorthopädie

Frank Birkelbach
Rathausplatz 12

30 54 77

Dr. Biliana Stoisin
Tecklenburger Straße 5



73 77

Kinder- und Jugendmedizin

Dr. med. Jost Knippenberg
Bahnhofstraße 13

8 45 39 45

Dr. Marina Reitenbach
Tilsiter Straße 6

27 17

Nervenheilkunde

Dr. med. Günter Wagner
Teutoburger Straße 3

3 70 68

Orthopädie

Dieter Busch
Kirchplatz 9

9 88 86

Dr. Alexander Korte
Bahnhofstraße 13

3 78 88

Psychologische Psychotherapie

Dr. phil. Klaus Borlinghaus
Eichendorffstraße 31

8 15 90

Dipl.-Psych. Birgit Hennecke
Bahnhofstraße 9

84 64 44

Dr. phil. Gudrun Horstkotte
Bahnhofstraße 70

9 88 28

Dipl.-Psych. Rita Lipka
Bahnhofstraße 13

90 23 20

Dipl.-Psych. Jörg Schwöppe
Bahnhofstraße 9

84 64 44

Dipl.-Psych. Josefine Wagner
Oberringel 15

9 71 16

Tierarzt

Dr. med. vet. Andreas Bolte
Königsesch 36

0 54 84 / 96 22 72

Dr. Friedrich Hilgemann
Poolweg 71

3 86 60

Dr. Martina Korte

Otten Damm 62

0 54 84 / 96 16 74

Bezeichnung/Adresse	Telefon	Bezeichnung/Adresse	Telefon	Bezeichnung/Adresse	Telefon
Dr. Thomas Kowalski Kleefeldstraße 9	26 25	Weitere medizinische Versorgung		Krankenkassen	
Dr. med. vet. Alexa Läkamp Rathausplatz 12	51 01 und 21 84	Apotheken		AOK Kreis Steinfurt Dienststelle Lengerich Bahnhofstraße 94	9 33 60
Urologie		Altstadt Apotheke Altstadt 21	10 06	BKK firmus Münsterstr. 4	05 41 / 33 14 10
Dr. med. Sebastian Kemper Bahnhofstraße 13	77 71	Engel-Apotheke Bahnhofstraße 95	59 33	Deutsche Angestellten Krankenkasse Schulstraße 54a	94 52 70
Dr. med. Kai F. Schierbaum Bahnhofstraße 13	77 71	Falken-Apotheke Bodelschwingstraße 1	93 40 40	Innungskrankenkasse Münsterland Zweigstelle Lengerich Seilergasse 5	9 42 30
Dr. med. Martin Sondermann Bahnhofstraße 13	77 71	Fuchs Apotheke Bahnhofstraße 88	24 84	Krankenpflege	
Zahnärzte		Gempt Apotheke Bahnhofstraße 13	90 38 00	Alten- und Krankenpflege Diakoniestation Lengerich Zur Alten Gießerei 5	21 10
Michael Cron Bergstraße 1	40 75	Ost-Apotheke Lienener Straße 120	21 03	Alten- und Krankenpflege Leela Wolff Kleefeldstraße 11	3 74 91
Rolf Eilers Uhlandstraße 4	24 22	Regenbogen Apotheke Tecklenburger Straße 12	8 10 26	Haus-, Kranken- und Altenpflege Säkular Poolweg 31	3 72 31
Dr. Christiane Eschmann Wiesenstraße 35	90 22 99	Fußpflege		Christiane Wissing Glockengießers Kamp 22	01 60 / 94 96 43 70
Dr. med. dent. Jerzy Witold Fuchs Lienener Straße 174	3 87 39	Anika Siemer Rathausplatz 12	9 84 68	Zentrum Mobiler Dienste Altstadt 13	9 33 30
Dr. med. dent. Johannes C. Hentschel Tecklenburger Straße 1a	9 33 90	Klaus Kötterheinrich Tecklenburger Straße 161	75 20	Massage	
Hilmar Kerk Bahnhofstraße 30	9 82 88	Magaritas Schönheitsstudio Raiffeisenstraße 9	32 76 40	Rainer Feldmeyer Kolpingstraße 10	3 83 22
Dr. Wilhelm Meyer zu Natrup Bahnhofstraße 30	9 82 88	Rottmann Fußpflege Schillerstraße 1	8 34 50	KOBIFU Elsternweg 5	3 05 58 98
Dr. Claus Quitter Bahnhofstraße 30	73 77	Veronika Unland Münsterstraße 46	65 71	Igor Bechtold Bodelschwingstraße 9	8 77 06 85
Dr. Heinrich Schmitz Bodelschwingstraße 7	35 55	Krankengymnastik/Physiotherapie		Naturheilverfahren	
Dr. med. dent. Gordon Schroeder Widumweg 46	45 77	André Kersten Lienener Straße 59	30 63 21	Kristin Becker Wielandstraße 22	84 68 10
Dr. Arndt Wening Tecklenburger Straße 16	8 26 76	Hildegard Koch Wechter Mark 68	0 54 82 / 92 65 57	Matlik-Hörmeyer Schulstraße 54a	8 10 54
Dr. med. dent. Hans-Bodo Wolf Tecklenburger Straße 1a	9 33 90	Margret Lagemann-Stork Münsterstraße 29	3 74 92		
		Ulrich Otto Alwin-Klein-Straße 13	99 78 50		
		Birgit Pelle Schillerstraße 17	3 05 56 16		
		Ilka Raß-König Berliner Straße 12	16 20		
		Vassilios Spentzas Zur alten Gießerei 1	9 55 82		

Soziale Einrichtungen

Bezeichnung/Adresse	Telefon	Bezeichnung/Adresse	Telefon	Bezeichnung/Adresse	Telefon	
Seniorenheime		Reha-Verein Lengerich		Begegnungsstätten		
Altenzentrum Haus Widum gGmbH Im Hook 17	8 00 70	Gemeinnütziger Verein für die Rehabilitation psychisch Behinderter Steinfurt e.V. Bodelschwinghstraße 4	94 49 20	Begegnungsstätte der AWO für Jung und Alt „Haus Schultebeyring“ Schultebeyringstraße 20	26 80	
Seniorenzentrum Gempt Raiffeisenstraße 12	90 39 20	Treffpunkt Möbel e.V. Arbeitsloseninitiative Lengerich • Verwaltung und Verkauf Bergstraße 13	8 33 70	Café Regenbogen Bahnhofstraße 34	51 28	
Soziale Einrichtungen		Sozialverband VdK Deutschland e.V. Ortsgruppe Lengerich Frau Hindemith		0 54 83/75 47 18	CVJM e.V. Christlicher Verein Junger Menschen Im Hook 15	8 17 95
Arbeiterwohlfahrt Ortsverein Lengerich Schultebeyringstr. 20	26 80	Hilfsorganisationen		DITIB Türkisch-Islamischer Kulturverein e.V. Münsterstraße 31	3 78 70	
Diakonisches Werk • Diakoniestation Zur Alten Gießerei 5	21 10	Deutsches Rotes Kreuz Ortsverein Lengerich Henry-Dunant-Weg	9 88 01	Evangelisches Gemeindehaus „Martin-Luther-Haus“ Schulstraße 71	80 70	
• Beratungsstelle für Eltern, Kinder und Jugendliche Stettiner Straße 25	3 05 42 40	DLRG Ortsgruppe Lengerich Schlesierstraße 33a	3 08 99 00	Haus Jona am Berg Trauercafé des Hospiz-Vereins Parkallee	01 71/2 65 46 39	
• Beratungsstelle für Suchtkranke und Suchtgefährdete Schulstraße 71	22 31	Freiwillige Feuerwehr Schulstraße 70	3 38 11	Islamische Gemeinschaft Milli Görüs e.V. - IGMG Münsterstraße 74	22 55	
• Beratungsstelle bei Trennung und Scheidung Kirchpatt 3	32 86 59	Maltaser Hilfsdienst e.V. Ortsverband Lengerich Poststraße 40	90 36 73	Katholische Kirchengemeinde Seliger Niels Stensen Kolpingstraße 14	8 46 15 90	
• Jugendmigrationsdienst Kirchpatt 3	3 05 33 12	Technisches Hilfswerk Ortsverband Lengerich Ladberger Straße 103	69 10	Neuapostolische Kirche Gemeinde Lengerich Aldruper Damm 19		
Förderkreis für psychisch Erkrankte und Behinderte e.V. Bergstraße 36	8 40 81					
Hospiz-Verein Lengerich e.V. Ehrenamtliche Sterbe- und Trauerbegleitung Bergstraße 1	01 71/2 65 46 39					



Generationenpark Gempt



Upmeyer
 Haustechnik - Anlagenbau
 Baufachmarkt - Industriebedarf
 Lohesch 24 · 49525 Lengerich · Tel. (0 54 81) 94 08-0
 Fax (0 54 81) 94 08-18 · www.upmeyer-haustechnik.de

FLIESEN GÜNEY

Fliesen Platten Mosaik Granit Polygonalplatten



Ali Güney
 Inhaber

Gewerbepark Antrup 9
 49525 Lengerich
 Tel: 05481/309014
 Mobil: 0173/7332877
 Fax: 05481/309015
info@guneyfliesen.de
www.guneyfliesen.de

Ausstellung, Beratung, Verkauf und Verlegung



WITT
 MASCHINENBAU

Ihr kompetenter Partner in der
 Metallverarbeitung und
 Baugruppenfertigung
 MBO WITT- Maschinenbau GmbH
 Hüllmanns Damm 25
 49525 Lengerich
 Tel.: 05481/9394-0
 Fax: 05481/939495
info@witt-maschinenbau.de
www.witt-maschinenbau.de

**Ihr Partner für den
 Stahlbau und die
 Metallbauarbeiten**

**HMC Möllering
 STAHLBAU GmbH & Co. KG**

Otto-Hahn-Str. 6
 D-49525 Lengerich

Tel. 05481/30549-0
 Fax 05481/30549-49



GmbH & Co.KG

www.hmc-moellering.de
hmc@hmc-stahlbau.de

**Möllering
 STAHLBAU**

CE 2451
 CPR-EN1090-2013.0441.001
 EXC3 nach EN 1090-2



die Architektin
 dipl.-ing. **kathrin scherff**
 fontanestr. 5,
 49525 Lengerich
 architekturplanung
 moderne sanierung
 bauleitung
 statik

fon 05481-84 66 23
 fax 05481-84 66 24
 mobil 0177-777 58 65
kathrin@scherff-lengerich.de
 energieausweise
 thermographie
 wertermittlung
 hausverwaltung



*Mein Garten – ein Ort,
 den ich mit
 allen Sinnen erlebe.*

- Individuelle Gartengestaltung
- Akzentuierte Gartenbeleuchtung
- Kreative Bepflanzungen



**Reiffenschneider
 Garten & Landschaftsbau**

Zum Tannenkamp 7 · 49525 Lengerich
 Tel.: 05481-9979713 · Fax: 05481-9979714
 Michael Reiffenschneider · Gärtnermeister

 Ihr Experte für
 Garten & Landschaft

... wir denken in Lösungen!

- Kundenservice • Elektroinstallation • Elektrofachhandel
- Industriemontage • Schaltschrankbau • Steuerungsbau

ESL
 Elektro Service Lengerich

Rahestraße 79 · 49525 Lengerich
 Telefon 05481/3054310 · Fax 05481/3054319
www.esl-gmbh.de · E-Mail: info@esl-gmbh.de



GUTE VERBINDUNGEN NEHMEN JEDE HÜRDE

JETZT NICHT DEN ANSCHLUSS VERPASSEN!



Der Zugang zu schnellen Internetverbindungen ist heute ein entscheidender Standortfaktor für Bürger wie Unternehmen. Immer stärker bestimmen elektronische Dienstleistungen und globaler Datenaustausch das wirtschaftliche und private Leben. Herkömmliche Telekommunikationsnetze aus Kupfer gelangen dabei zunehmend an ihre Grenzen. Die schon bald benötigten Übertragungsraten sind nur mit Glasfasernetzen bis in die Gebäude zu erreichen. Für rein marktwirtschaftlich orientierte Unternehmen ist allerdings der flächendeckende Ausbau von Glasfasernetzen in ländlichen Regionen wenig attraktiv. Unternehmer und Bewohner dort warten oft vergebens auf eine zeitgemäße Infrastruktur.

NETZKOMPETENZ, DIE ALLEN ZUGUTEKOMMT

Für den Kommunikationsdienstleister teutel war klar: Der Aufbau einer zukunftsfähigen, glasfaserbasierenden Infrastruktur ist absolut notwendig. Denn durch die Energiewende und eine rasend schnell fortschreitende Digitalisierung steigen die Anforderungen an die Steuerbarkeit der Strom- und Erdgasnetze. Daher treibt die teutel den Aufbau eines leistungsstarken Datennetzes seit Jahren voran. Das nützt auch den Kunden: Freie Netzkapazitäten werden den Bürgern und Unternehmen zur Verfügung gestellt.

Die teutel, das Tochterunternehmen des Energiedienstleisters Stadtwerke Lengerich, stellt sich dieser Herausforderung. Das Kunststück dabei: Beim Aufbau des neuen Netzes muss relativ schnell eine flächendeckende und zugleich zukunftsfähige Lösung erzielt werden. Nicht zuletzt muss diese natürlich auch wirtschaftlich sein! Die gute Nachricht: Die teutel hat diese Lösung gefunden.

SO PLANT DIE TEUTEL IHRE BREITBANDINFRASTRUKTUR:

- FLÄCHENDECKEND
- ZUKUNFTSFÄHIG
- SCHNELL FUNKTIONSTÜCHTIG
- WIRTSCHAFTLICH DARSTELLBAR



Entscheiden Sie sich für die
neue Dimension des Datentransfers!
Ganz einfach online unter **www.teutel.de**

teutel
EINFACH MEHR ERREICHEN

Mit **Extrusion, Druck** und **Verarbeitung** sind wir groß geworden. Mit innovativen Ideen bleiben wir jung.



Als Hersteller von Maschinen für flexible Verpackungen gehören wir weltweit zu den führenden Unternehmen dieser Art; in Lengerich sind wir der größte Arbeitgeber. In den Bereichen Extrusion, Druck und Verarbeitung bieten wir unseren Kunden eine umfassende Palette an Maschinen und Systemen. Ein Programm, das in Breite und Tiefe einzigartig ist. Es ist aber nicht nur die Größe, die unseren Erfolg ausmacht, sondern unsere ausgeprägte Leidenschaft für neue Ideen. Mit der Entwicklung neuer Maschinen und der Optimierung bestehender Systeme haben wir Maßstäbe gesetzt und sind so zum Technologieführer der Branche geworden.

Windmüller & Hölscher KG
Postfach 1660 · 49516 Lengerich
Telefon: +49 5481 14-0 · info@wuh-group.com · www.wuh-group.com

 **WINDMÜLLER & HÖLSCHER**
IDEEEN AUS LEIDENSCHAFT

WE ARE FLEXIBLES

B+K
BISCHOF + KLEIN

FOLIENLÖSUNGEN

Bischof + Klein ist einer der führenden europäischen Komplettanbieter für flexible Verpackungen aus Kunststoff und Kunststoffverbunden sowie für technische Folien. Weltweit agiert das 1892 gegründete Familienunternehmen mit einem starken Netzwerk von Produktionsstandorten und Vertriebsrepräsentanzen. Mit modernster Technik sowie kreativen und innovativen Ideen produziert Bischof + Klein maßgeschneiderte Verpackungs- und Folienlösungen für Kunden aller Industriezweige. Bischof + Klein versteht sich als Vorreiter für nachhaltiges Wirtschaften: Ökonomisches, ökologisches und sozial verantwortliches Handeln und Rücksicht auf kommende Generationen sind für Bischof + Klein selbstverständlich.

**INDUSTRIE-
VERPACKUNGEN**



**TECHNISCHE
FOLIEN**



**KONSUM-
VERPACKUNGEN**



Wirtschaftsstandort

Ein guter Platz für Wertschöpfung

Ein ausgewogener Mix aus Industrie-, Gewerbe- und Dienstleistungsunternehmen, leistungsstarken Betrieben mit einem hohen Qualitätsstandard und hochqualifizierten MitarbeiterInnen kennzeichnen den Wirtschaftsstandort Lengerich. Er gehört zu den exportstärksten Mittelzentren in NRW. Das Fundament der Beschäftigung bilden die Branchen Maschinenbau, Metallbau, Verpackungsmittel, Pharmazie und Gesundheit.

Zu den großen Arbeitgebern am Ort zählen das Maschinenbauunternehmen Windmüller & Hölscher, das Verpackungsmittelunternehmen Bischof + Klein, das pharmazeutische Unternehmen Wagener + Co., das Zementwerk Dyckerhoff sowie die LWL-Klinik und die HELIOS Klinik. Die Firmen bedienen nicht nur den gesamten europäischen Markt, sondern operieren als Global Player von Lengerich aus weltweit.

Deutlich wird der produzierende Schwerpunkt in der Zahl der sozialversicherungspflichtig Beschäftigten. Ca. die Hälfte der rd. 9.600 sozialversicherungspflichtig Beschäftigten sind im produzierenden Gewerbe vertreten.

Gewerbegebiet Lohesch

Das Gewerbegebiet Lohesch in Lengerich umfasst rd. 64 ha und ist damit das größte Gewerbegebiet Lengerichs. Alles in allem haben rd. 50 Unternehmen ihre Heimat im Lohesch gefunden. Das größte Unternehmen im Gewerbegebiet Lohesch ist Bischof + Klein. Das Unternehmen ist

einer der führenden Komplettanbieter für flexible Verpackungen und technische Folien. An sechs Produktionsstandorten beschäftigt B+K insgesamt rund 2.300 Mitarbeiter.

Gewerbepark Antrup A1

Unmittelbar an der Autobahn A1 und vis-a-vis des Teutoparks hat die Stadt Lengerich auf einer Fläche von rd. 7,5 ha den neuen Gewerbepark Antrup A1 entwickelt. Der Gewerbepark punktet insbesondere mit seiner guten Verkehrsanbindung.

Gewerbegebiet Teutopark

Im Jahr 2000 erfolgte der Startschuss des Fachmarktzentums „Teutopark“ unmittelbar an der A1. Heute sind auf dem Areal mehrere Fachmärkte, eine Tankstelle und Systemgastronomien ansässig. In 2017 wird ein Pferdesportfachmarkt das Gebiet komplettieren.

Gewerbegebiet Münsterstraße

Das Gewerbegebiet ist durch das Unternehmen Windmüller & Hölscher mit dem Tochterunternehmen Garant geprägt. Als Hersteller von Maschinen flexibler Verpackungen in den Produktbereichen Extrusions-, Druck- und Verarbeitungsmaschinen unterhält W&H 16 Produktions-, Service- und Vertriebsgesellschaften in 15 Staaten. In über 130 Ländern der Welt und bei mehr als 5000 Kunden sind heute Maschinen von Windmüller & Hölscher im Einsatz.

Wirtschaft und Schule

Seit 2008 besteht in Lengerich die Kooperation Wirtschaft und Schule. Die Kooperation hat das Ziel, den Kontakt zwischen Unternehmen und Schulen zu verbessern. Heute gehören bereits 6 weiterführende Schulen und 45 Unternehmen der Kooperation an. Die Kooperation ist ein Gewinn für alle. Die Schulen profitieren von dem Know-how der Wirtschaft, die Unternehmen können frühzeitig Nachwuchskräfte gewinnen und die SchülerInnen sind besser informiert.

Wirtschaftsstruktur

Sozialversicherungspflichtig Beschäftigte	
· Land- und Forstwirtschaft	86
· Produzierendes Gewerbe	4.787
· Handel, Gastgewerbe, Verkehr	1.376
· sonstige Dienstleistungen	3.435

Gesamt: 9.684

· Einpendler	6.036
· Auspendler	5.671

Kontakt:

Stadt Lengerich
Wirtschaftsförderung
Telefon: 0 54 81 / 33-420



Gewerbegebiet Lohesch



Eine gute Gemeinschaft

Wir produzieren hochwertigen Zement, auf den Sie bauen können. In der Region sind wir ein zuverlässiger Arbeitgeber. Für die Umwelt übernehmen wir Verantwortung, die man sehen kann.



Dafür stehen wir – und mit uns alle Kolleginnen und Kollegen.



MEIN PFADFINDER
VERSORGT MICH SICHER
AUF ALLEN WEGEN.

**Rundum regional versorgt mit
Strom, Gas und Telekommunikation**

Den für Sie passenden Tarif
finden Sie online:
www.swl-unser-stadtwerk.de

Stadtverwaltung Lengerich

Tecklenburger Straße 2-4
49525 Lengerich
Telefon: 33-0
Telefax: 33-1 99
Internet: www.lengerich.de
E-Mail: info@lengerich.de

Öffnungszeiten

Stadtverwaltung

montags - freitags 8.30 - 12.30 Uhr
dienstags 14.00 - 16.00 Uhr
donnerstags 14.00 - 17.30 Uhr

Fachdienst 50 / Soziales

montags & mittwochs 10.00 - 12.00 Uhr
donnerstags 14.00 - 17.30 Uhr

Wohngeldstelle

montags, mittwochs
& freitags 8.30 - 12.30 Uhr
dienstags 14.00 - 16.00 Uhr
donnerstags 14.00 - 17.30 Uhr

Termine können auch außerhalb aller Sprechzeiten vereinbart werden

Tourist-Information

dienstags - donnerstags 9.30 - 13.00 Uhr
und 13.30 - 17.00 Uhr
Freitag: 9.30 - 13.00 Uhr
Samstag: 10.00 - 12.00 Uhr

Einrichtungen der Stadtverwaltung

Archiv

Rathausplatz 1 33-91 15

Baubetriebshof

Jahnstraße 5 33-91 30

Bücherei

Rathausplatz 1 33-91 20

Feuer- und Rettungswache

Schulstraße 70 33-98 11

Jobcenter

Tecklenburger Straße 2 33-2 00

Jugendtreff Hohne

Schrägweg 20 84 79 75

Jugendzentrum

Bergstraße 16 49 59

Schiedspersonen

Bezirk West:

Herr Jürgen Wesselmann 01 62 / 7 17 55 77

Bezirk Ost:

Frau Doris Rüter 3 79 63

Seniorenbeirat

Herr Norbert Junghöfer
Bahnhofstraße 89 18 63

Verwaltungsvorstand

Herr Wilhelm Möhrke 33-4 21
Herr Frank Lammert 33-5 24
Frau Christiane Bürgin 33-3 01

Stadtentwässerung Lengerich

Verwaltung

Tecklenburger Straße 4 33-6 08

Kläranlage

Poolweg 25 9 37 60

Tourist-Information

Rathausplatz 1 33-91 10

Sportstätten

· Dreifachsporthalle

Eduard-Lagemann Str. 6 8 14 78

· Gymnastikhalle Bodelschwingh-Realschule

Schulstraße 61

· Sporthalle Kirchpatt

Kirchpatt 39 9 80 57

· Sportplatz Hohne

Lienener Straße 180 8 18 01

· Sportstadion

Münsterstraße 92 3 73 14

· Sportwiese Hohne/Niedermark

Niedermarker Damm 47

· Turnhalle Grundschule Hohne

Schrägweg 20

· Turnhalle Hannah-Ahrendt-Gymnasium

Bahnhofstraße 110

· Turnhalle an der Margarethenstraße

Margarethenstraße 1

· Zweifachsporthalle Kreis/Stadt

Bahnhofstraße 107 3 85 24

Umwelttelefon/Abfallberatung

Tecklenburger Straße 4 33-5 55

Der Rat der Stadt Lengerich

Zusammensetzung:

SPD 13 Mandate
CDU 11 Mandate
B'90/DIE GRÜNEN 5 Mandate
FDP 3 Mandate

Fraktionsvorsitzende

SPD:

Herr Andreas Kuhn
Goethestr. 4 Tel. 90 35 35

CDU:

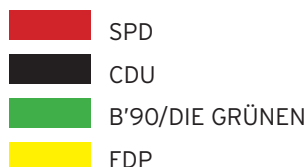
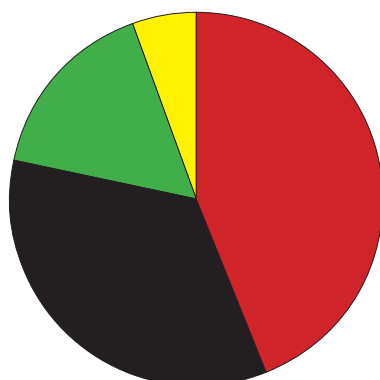
Herr Klaus Reiher
Uhlandstr. 18 Tel. 3 84 17

B'90/DIE GRÜNEN:

Frau Annegret Engelhardt
Kirchpatt 9 Tel. 8 41 69

FDP:

Herr Jens Kröger
Kalmanstr. 34 Tel. 9 86 89



Kommunalwahl- ergebnisse in %:

2009

CDU 41,4
SPD 32,0
B'90/DIE GRÜNEN 13,6
FDP 10,1
WfL 2,3

2014

SPD 43,9
CDU 34,6
B'90/DIE GRÜNEN 16,1
FDP 5,4

**Fachdienst/Angelegenheiten/
Ansprachpartner(in)/E-Mail**
Telefon
Telefonzentrale
33-0

- Auskunft
- Vermittlung
- Ausgabe von Formularen und Broschüren
 - Ausbildungsbeihilfe [BAföG] (Antrag)
 - „Blickpunkt Ausbildung“ (Broschüre)
 - Einkommensteuererklärung für das vergangene Jahr (CD oder Druckversion)
 - Elterngeld (Antrag)
 - Entsorgungskalender
 - Programmheft Gempt-Halle
 - „Mittendrin“
 - Rundfunkbeitrag (Anmeldung, Änderung und Abmeldung, Befreiung/Ermäßigung)
 - Fahrplan der RVM
 - Ratgeber für schwerbehinderte Menschen
 - Schwerbehindertenanträge
 - Stadtplan
 - Vollmachten
 - Abholung von Dokumenten
 - Vorlage bei Meldebehörden
 - Wohngeld (Antrag)
 - Wohnungsgeberbestätigung

10 - Zentrale Dienste
Herr Dierkes
i.dierkes@lengerich.de
33-401

- EDV
- Internetauftritt
- Organisationsangelegenheiten
- Personalangelegenheiten

18 - Bürgermeisterbüro
Herr Kohne
j.kohne@lengerich.de
33-420

- Öffentlichkeitsarbeit
- Ratsangelegenheiten
- Stadtmarketing
- Statistiken
- Wahlen
- Wirtschaftsförderung

**Fachdienst/Angelegenheiten/
Ansprachpartner(in)/E-Mail**
Telefon
Offensive Lengerich e.V.
Frau Debbert
i.debbert@lengerich.de
33-416

- Stadtmarketing

20 - Finanzen, Steuern und Kasse
Frau Bürgin
c.buegin@lengerich.de
33-301

- Einzugsermächtigungen
- Gesamtabschluss
- Haushaltsplan
- Jahresabschluss
- Kasse (Zahlungsabwicklung)
- Steuern (Gewerbesteuer, Grundsteuern, Hundesteuer, Vergnügungssteuer)
- Stundungen und Ratenzahlungen
- Unbedenklichkeitsbescheinigungen
- Vollstreckungsbehörde

32 - Bürgerbüro / Standesamt
Herr Haverkamp
e.haverkamp@lengerich.de
33-114

- Aufenthaltsbescheinigungen
- Beglaubigungen
- Ehefähigkeitszeugnis
- Eheschließungen
- Ehrungen von Ehe- und Altersjubiläen
- Feuerbestattung (Erklärung / Willensbekundung)
- Fischereischeine
- Führerscheine
- Führungszeugnisse (Auskunft aus dem Bundeszentralregister)
- Fundsachen
- Geburtenanmeldung
- Haushaltsbescheinigungen für Kindergeld
- Jagdscheine
- Jugendliche - Untersuchungsberechtigungsscheine
- KFZ - Außerbetriebsetzung (nur für im Kreis ST zugelassene Fahrzeuge)
- Lebensbescheinigungen
- Lohnsteuer-ID

**Fachdienst/Angelegenheiten/
Ansprachpartner(in)/E-Mail**
Telefon

- Meldebescheinigungen
- Namensänderung
- Personalausweise/Reisepässe
- Rundfunkgebührenbefreiung
- Schwerbehinderten-Angelegenheiten
- Sterbefälle
- Vaterschaftsanerkenntnisse
- Wohnsitz (An-, Ab und Ummeldungen)

32 - Sicherheit und Ordnung
Herr Pogrifke
m.pogrifke@lengerich.de
33-116

- Bestattungen (von der Ordnungsbehörde veranlasst)
- Einbürgerungen
- Feuerwerke (privat) anmelden
- Gaststättenangelegenheiten
- Gewerbe (An-, Ab und Ummeldungen, Überwachung erlaubnispfl. Betriebe, Reisegewerbekarte)
- Gewerberegister (Auskünfte aus dem kommunalen Gewerberegister)
- Gewerbezentralregister (Auskünfte aus dem Bundeszentralregister)
- Hunde (Anmelden großer Hunde, Erlaubniserteilung für gefährl. Hunde)
- Infektionsschutz und allg. Gesundheitswesen
- Jugendschutz
- Kampfmittel-/ Munitionsfunde
- Knöllchen (Überwachen des ruhenden Straßenverkehrs)
- Lärm (Sicherstellen der gesetzl. Mindeststandards)
- Märkte (Erlaubnisse für gewerbl. Veranstaltungen)
- Ordnungswidrigkeitenverfahren
- Parkberechtigungen für öff. Parkflächen
- Schädlingsbekämpfung
- Schiedsamt
- Sondernutzung öff. Verkehrsflächen inkl. Plakatierung

Was erledige ich wo?

Fachdienst/Angelegenheiten/ Ansprechpartner(in)/E-Mail

Telefon

- Zensus (Volkszählungen etc.)
- Zivil- und Katastrophenschutz inkl. Warnung der Bevölkerung (Sirenen)
- Tierschutz
- Verkehrsangelegenheiten
- Wochenmarkt
- Wohnungslosigkeit

Feuer- u. Rettungswache

Herr Hübner **33-98 11**
h.huebner@lengerich.de

- Feuerschutz / Brandschutz
- Katastrophen- und Zivilschutz
- Rettungsdienst

40 - Schule, Sport und Kultur

Frau Bücken-Ottehenning **33-324**
r.bueckerottehenning@lengerich.de

- Grundschulbetreuung
- Kulturangelegenheiten
- Lehr- und Lernmittelbeihilfen
- Offene Ganztagsgrundschule
- Schulangelegenheiten
- Spendenverwaltung
- Sportanlagen (Verwaltung)
- Sportförderung
- Sportliche Ehrungen
- Städtepartnerschaften

Jugendzentrum

Herr Brümmer **4959**
info@jz-lengerich.de

- Betreuung von Jugendlichen
- Ferienprogramm

Stadtarchiv

Rathausplatz 1
Herr Berghoff **33-91 15**
w.berghoff@lengerich.de

- Archiv

Fachdienst/Angelegenheiten/ Ansprechpartner(in)/E-Mail

Telefon

Stadtbücherei

Rathausplatz 1 **33-91 20**
buecherei@lengerich.de

- Verleih von Medien
- Lesungen

Tourist-Information

Rathausplatz 1 **33-91 10**
tourist-information@lengerich.de

- Fremdenverkehrsförderung
- Prospekte
- Veranstaltungen (Kartenvorverkauf)

50 - Soziales

Herr Kisker **33-225**
r.kisker@lengerich.de

- Arbeitslosengeld II (SGB II)
- Asyl-Leistungen nach dem Asylbewerberleistungsgesetz
- Aussiedler und Zuwanderer
- Blindenhilfe
- BuT-Leistungen
- Eidesstattliche Versicherung in Renten- u. Vertriebenenangelegenheiten
- Eingliederungshilfe für Behinderte
- Eingliederungshilfe für Spätaussiedler wg. erlittenem Gewahrsam
- Elternbeiträge für Kindertageseinrichtungen
- Grundsicherung (SGB XII, 4. Kp.)
- Heimpflege
- Hilfe zum Lebensunterhalt (SGB XII, 3. Kp.)
- Krankenhilfe nach SGB XII
- Kriegsopferfürsorgeleistungen
- Lengerich-Ausweis
- Pflege von Angehörigen
- Rentenversicherungsanträge
- Sozialhilfeangelegenheiten
- Spätaussiedler
- Unterhaltsvorschuss

Fachdienst/Angelegenheiten/ Ansprechpartner(in)/E-Mail

Telefon

- Versicherungsauskünfte (Renten)
- Vertriebenenangelegenheiten
- Zeugenerklärungen in Renten- und Vertriebenenangelegenheiten

60 - Bauen, Planen und Umwelt

Frau Brüning **33-504**
a.bruening@lengerich.de

- Abfallbeistellsäcke
- Abfallberatung
- Abfallgebühren
- Bauanträge (Abgabe)
- Bauberatung
- Bauleitplanung (Bebauungspläne, Flächennutzungspläne)
- Bäume - Anfragen/-schutz/-fällung
- Bauvoranfragen (Abgabe)
- Denkmalschutz
- Energieberatung
- Erbbaurecht
- Erschließungs- und Straßenbaubeiträge
- European Energy Award
- Grundstücke (An- und Verkauf)
- Grundstücksrechte
- Grundstücksteilungen
- Katasterangelegenheiten
- Kleingärten
- Klimaschutzkonzept
- Müllbehälter (Umtausch, Bestellung)
- Pachtangelegenheiten
- Sperrmüllabfuhr
- Stadtplanung
- Straßenanliegerbescheinigungen
- Straßenreinigung
- Umweltfragen
- Umweltschutz
- Unterhaltung unbebauter städtischer Liegenschaften
- Unterhaltungsverbände (Beiträge)
- Wohnbauförderung (Wohnberechtigungsschein, Zinssenkung)
- Wohngeld
- Wohnungsmängel (z.B. Schimmelbildung)
- Zwangsversteigerungen

**Fachdienst/Angelegenheiten/
Anspruchspartner(in)/E-Mail**
Telefon
65 - Immobilienwirtschaft
Herr Weber-Niebuer 33-520
o.weberniebuer@lengerich.de

- Asylbegehrende Ausländer - Versorgung mit Wohnraum
- Instandhaltung städt. Gebäude
- Energiemanagement städt. Gebäude
- Mietangelegenheiten der städt. Wohnungen
- Neubau städt. Gebäude
- Reinigung in Schulen/Sportstätten

66 - Straßenbau
Herr Sauer 33-512
u.sauer@lengerich.de

- Spielplätze
- Straßenbau und -unterhaltung
- Baubetriebshof
- Straßenbeleuchtung
- Verkehrsplanung

**Fachdienst/Angelegenheiten/
Anspruchspartner(in)/E-Mail**
Telefon
81 - Stadtentwässerung
kaufm. Abteilung: Frau Voß 33-608
b.voss@lengerich.de

- Abwasserabgabe
- Entsorgung von Kleinkläranlagen
- Fäkalienabfuhrgebühren
- Kanalanschlussbeiträge
- Kanalbenutzungsgebühren
- Niederschlagswassergebühren

81 - Stadtentwässerung
techn. Abteilung: Herr Lürwer 33-602
s.luerwer@lengerich.de

- Abwasserbeseitigung
- Fremdwassereinleitungen
- Gewässer
- Grundstücksentwässerung
- Kanalhausanschlüsse
- Kleinkläranlagen
- Regenwasserversickerung
- Zustands- und Funktionsprüfung bei privaten Abwasseranlagen

**Fachdienst/Angelegenheiten/
Anspruchspartner(in)/E-Mail**
Telefon
**Vorzimmer des Beigeordneten
Herrn Lammert**
Frau Brüger 33-522
e.brueger@lengerich.de

- Abwicklung von Bürgerschaftserklärungen (Annahme/Rückgabe)
- Submissionsstelle für städt. Vergaben (u.a. Versenden von Angebotsunterlagen)
- Sekretariat LGE

**Lengericher Grundstücks- und
Erschließungsgesellschaft (LGE)**

- Eigentümer des Gempt-Ensembles
- Entwicklung von Wohnbau- und Gewerbeflächen
- Erwerb, Veräußerung und Erschließung von Grundstücken

**Integrations- und Gleichstellungs-
beauftragte**
Frau Balsmeier 33-400
a.balsmeier@lengerich.de

- Gleichstellung von Frauen und Männern
- Integration und Migration



Weitere Behörden und Einrichtungen

Bezeichnung/Adresse	Telefon	Bezeichnung/Adresse	Telefon	Bezeichnung/Adresse	Telefon
Agentur für Arbeit Dienststelle Lengerich Bahnhofstraße 43	9 35 80	Duales System Deutschland (Gelber Sack)	08 00 / 12 23 255	Schadstoffmobil AGR GmbH Gildehofstr. 1, 45127 Essen	0 23 66 / 30 06 51
Arbeiterwohlfahrt (AWO) Kreisverband Steinfurt & Ortsverein Lengerich Schuldebeyringstraße 20	26 80	Forstbetriebsbezirk Holperdorp 62, 49536 Lienen	0 54 83 / 72 17 94	Schwangerschaftskonfliktberatung Stettiner Straße 25	9 41 30
Arbeitsgemeinschaft Naturschutz (ANTL) Bahnhofstr. 73, 49545 Tecklenburg	0 54 82 / 929290	Gempt-Halle Gemptplatz 1	3 05 00	Stadtentwässerung Lengerich Tecklenburger Str. 4	33 - 0
B. Lewedag GmbH & Co.KG Hullmanns Damm 15	9 45 40	Gesundheitsamt Nebenstelle Tecklenburg Landrat-Schulz-Str. 1, 49545 Tecklenburg	0 54 82 / 7 00	Städtereinigung Holtmeyer GmbH & Co.KG Harderberger Weg 2a, 49124 Georgsmarien- hütte	0 59 77 / 29 58 333
Bäder- und Wasser GmbH An der Mühlenbreite 4	8 00 50	Hallen- und Freibad In den Rietboken 6-8	55 77	Stadtwerke Lengerich An der Mühlenbreite 4	8 00 50
Banken und Sparkassen Deutsche Bank Investment & FinanzCenter Filiale Lengerich Bahnhofstraße 17	9 45 60	jobcenter Kreis Steinfurt AöR Tecklenburger Straße 2	3 32 00	Technischer Überwachungsverein (TÜV) Schulstraße 15	22 92
Stadtsparkasse Lengerich Rathausplatz 5-7	80 20	Hausmülledeponie Altenberge Westenfeld 109, 48341 Altenberge	0 25 05 / 93 53 13	Volkshochschule Bahnhofstraße 106	9 38 80
VR-Bank Kreis Steinfurt eG Hauptgeschäftsstelle Lengerich Rathausplatz 11	0 59 71 / 406-0	LWL-Klinik Lengerich Parkallee 10	1 20	Wasserversorgungsverband Tecklenburger Land Fuggerstr. 1, 49479 Ibbenbüren	0 54 51 / 90 00
Deutsche Bahn AG DB Reisecenter Lengerich Rathausplatz 3	3 74 71	Musikschule Tecklenburger Land Tecklenburger Straße 4	3 36 50	Wohnungsbaugenossenschaft Lengerich eG An der Mühlenbreite 25	9 41 20
Deutsche Post AG Bergstraße 13	9 40 50	Polizeistation Lengerich Bahnhofstraße 89	9 33 70		
		Reiling Glas Recycling GmbH & Co.KG Bussemasstr. 49, 33428 Marienfeld	0 52 47 / 9 80 30		



Eine saubere Sache: Mülltrennung und Umweltschutz

Umweltschutz - auch in Lengerich ein wichtiges Thema. Die zentrale Stelle für diese Aufgabe ist der Fachdienst „Bauen, Planen und Umwelt“ in der Stadtverwaltung. Zu den Arbeitsfeldern gehören: technischer Umweltschutz (Lärm, Luft, Wasser, Boden), biologischer Umweltschutz (Naturschutz) und natürlich Klimaschutz.

Damit Lengerich weiterhin eine intakte Natur behält, muss jeder Einzelne mit anpacken! Hierzu gehört insbesondere die Mülltrennung. In einem jährlichen Entsorgungskalender werden die Termine der Abfuhr allen Haushalten mitgeteilt. Aber nicht nur zu Hause, sondern auch im Alltag und in der Stadt sollen die Bürger sensibel für Missstände sein. Sollten Sie sich z. B. durch seltsame Gerüche belästigt fühlen oder Bereiche von verunreinigter Luft feststellen, schäumende oder ölige Gewässer sehen oder Vorgänge in einem Biotop oder Naturschutzgebiet beobachten, die deren Erhalt gefährden oder dem Naturschutz zuwiderlaufen, dann rufen Sie an! Für solche und viele andere Fälle ist bei der Stadtverwaltung ein Umwelttelefon, unter der Nummer 0 54 81 / 33 555, eingerichtet.

Sammelsystem für gebrauchte Verpackungen (Duales System)

Alle Verpackungen aus Metall, Kunststoff und Verbundstoff werden im gelben Wertstoffsack über das ‚Duale System‘ gesammelt. Die Ausgabestellen entnehmen Sie bitte dem Entsorgungskalender.

Mülltonnen

In jedem Haushalt sind folgende weitere Tonnen vorgeschrieben: die Biomülltonne (braun) für organische Abfälle aus Garten oder Küche, die Restmülltonne (schwarz) für den im Haushalt anfallenden Restmüll, die Altpapiertonne (blau) für sämtliches Altpapier, Kartonagen, Papier und Pappe.

Weiterer anfallender Müll

Altglas:

Das Altglas ist in den Glasdepotcontainern zu entsorgen, die im gesamten Stadtgebiet zur Verfügung gestellt werden. Die genauen Standorte sind dem Entsorgungskalender zu entnehmen.

Problemmüll:

Dies sind schadstoffhaltige Abfälle wie z.B. Chemikalienreste, Gifte, die getrennt vom übrigen Hausmüll gesammelt und entsorgt werden müssen. Hierfür steht an diversen Terminen, die Sie bitte dem Entsorgungskalender entnehmen, ein Schadstoffmobil auf dem Parkplatz am Stadion an der Münsterstraße bereit.

Sperrmüll/Elektrogeräte:

Sperrmüll, Kühlgeräte und Elektrogroßgeräte werden nach telefonischer Anmeldung unter der Telefonnummer 0541/32 33 29 von der Entsorgungsfirma Holtmeyer kostenlos abgeholt und getrennt voneinander entsorgt. Die Abholung kann auch online über die Internetseite www.abholkarte.de bestellt werden. (Einzelheiten siehe Entsorgungskalender)

Die "Abfall App"

Viele Tipps rund um den Abfall oder die Erinnerung an den Abfuhrtag können auch per Smartphone über die "Abfall App Kreis Steinfurt" abgerufen werden.

Klimaschutz

Im Klimaschutz sieht die Stadt bereits seit vielen Jahren eines ihrer wichtigsten Aufgaben. Mit etlichen Projekten möchte sie sich dieser globalen Herausforderung stellen und versucht möglichst viele Bürgerinnen und Bürger mitzunehmen. Es werden Projekte mit Schulen, zur Gebäudesanierung und Energieberatung oder mit der Wirtschaft angeboten. Viele dieser Maßnahmen und Projektideen sind eng mit der Teilnahme der Stadt am European Energy Award (eea) seit 2010 verbunden. Dieses europäische Zertifizierungssystem ermöglicht der Stadtverwaltung, sich im Klimaschutz stetig weiter zu entwickeln. Bereits zwei mal konnte sie für ihre Projektarbeit die Auszeichnung mit dem Label European Energy Award erhalten.

Um ihre Aktivitäten zum Klimaschutz auf eine breitere Basis zu stellen, wurde mit einem konstruktiven Beteiligungsprozess mit vielen Bürgerinnen und Bürgern in 2016 ein Integriertes Klimaschutzkonzept erstellt. Gemeinsam wurden Maßnahmen für die Verwaltung, für private Haushalte, für kleinere und mittlere Unternehmen und in den Bereichen Erneuerbare Energien sowie umweltfreundliche Mobilität entwickelt. Die Menschen vor Ort können auf diese Weise einen tragfähigen Klimaschutzprozess in Lengerich mitgestalten und lokal die Weichen für eine klimaschutzorientierte Zukunft stellen.

Das Klimaschutzkonzept ist im Web unter www.lengerich.de (Button KLIMAaktiv) einsehbar oder als Kurzfassung in der Verwaltung erhältlich.





Gönnen Sie sich eine kleine Auszeit im Café Samocca.
Wir freuen uns auf Sie!

Unsere Öffnungszeiten

Di - Fr 9.00 Uhr bis 18.00 Uhr
Sa 9.00 Uhr bis 17.30 Uhr
So 13.00 Uhr bis 17.30 Uhr



Café Samocca

Ledder Werkstätten gemeinnützige GmbH
Münsterstraße 14 49525 Lengerich

Tel.: 05481 305631
Fax: 05481 305634

www.ledderwerkstaetten.de

Hotel
RESTAURANT



- *****superior Hotelzimmer**
- **täglich Frühstücksbuffet**
- **Familienfeiern**
- **Betriebsfeste**
- **Tagungen**

**Zur
Mühle**

Tecklenburger Straße 29
49525 Lengerich
Telefon 0 54 81/94 47-0
Telefax 0 54 81/94 47-17
www.lengerich-hotel.de
info@lengerich-hotel.de

GUT

für Lengerich und Umgebung:
Frisches Eis und leckeren Café von



CASAL

Seit 1956 in Lengerich

**BÄCKEREI
BLÖMKER**

Blömker's Bäcker-Bistro

Rathausplatz 3
49525 Lengerich

☎ 0 54 81 / 84 69 26



www.baeckerei-bloemker.de



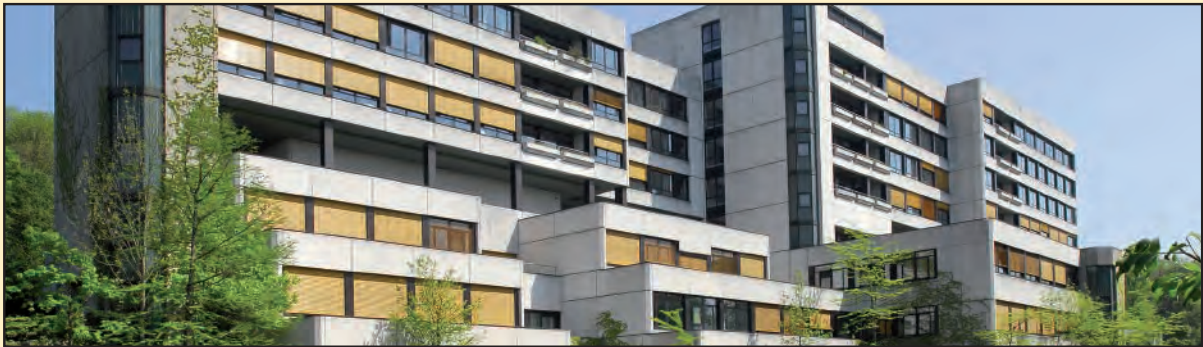
Wir begleiten Sie in Ihrer Entwicklung.

Hof Schlamann
Öffnet neue Wege

entra

- ▶ **Organisationsentwicklung**
- ▶ **Personalentwicklung**
- ▶ **Seminare & Coaching**
- ▶ **Vermietung
Seminarräume**

entra GmbH
Hof Schlamann
Am Finkenberg 1
49525 Lengerich
05481-84708-0
hofschlamann@entra.de
www.entra-beratung.de



HELIOS Klinik Lengerich

Seit Gründung des Krankenhauses im Jahre 1982 hat sich die HELIOS Klinik Lengerich am Fuße des Teutoburger Waldes zu einem modernen Gesundheitsdienstleister entwickelt. Als Haus der Grund- und Regelversorgung steht die Klinik heute für ortsnahe Akutmedizin auf hohem Niveau in einem kompetenten, menschlich einfühlsamen Umfeld. Dazu leisten die fachübergreifende Zusammenarbeit unserer drei Hauptabteilungen, die enge Vernetzung mit niedergelassenen Ärzten und umfassende Investitionen in moderne Medizintechnik und Patientenkomfort einen wichtigen Beitrag.

Die HELIOS Klinik Lengerich versorgt jährlich rund 7.900 stationäre und über 13.000 ambulante Patienten. Die stationären Kapazitäten umfassen 118 Planbetten. Mit über 230 Mitarbeitern ist die Klinik einer der größten Arbeitgeber in Lengerich und Umgebung. Nutzen Sie die Möglichkeit einer komfortablen Unterbringung in 1- und 2-Bett-Zimmern sowie ein breit gefächertes Angebot an Service- und Zusatzleistungen, die feste Bestandteile unseres Wahlleistungskonzeptes sind.



Leistungsspektrum

Anästhesie

- Anästhesie
- Intensivmedizin
- Notfallmedizin
- Schmerztherapie

Allgemein- und Viszeralchirurgie

- Adipositas-Chirurgie
- Bauch-Chirurgie (Darmerkrankungen)
- Gefäß-Chirurgie (Bypass, Schaufensterkrankheit)
- Plastische Chirurgie
- Reflux-Chirurgie (Sodbrennen)
- Proktologie (Enddarkerkrankungen)
- Schilddrüsen-Chirurgie



Innere Medizin

- Kardiologie
- Gastroenterologie
- Diabetologie
- Ernährungsmedizin
- Onkologie

Orthopädie und Unfallchirurgie EndoProthetikZentrum Lengerich*

*zertifiziert gemäß den Vorgaben der Initiative EndoCert®

- Arthroskopische Eingriffe
- Endoprothetik (Implantation künstlicher Gelenke)
- Fußchirurgie
- Handchirurgie
- Knorpelzellentransplantation
- Unfallchirurgie
- Wirbelsäulenchirurgie



Beleg- und Kooperationssärzte:

- Arthroskopisches Kompetenzzentrum
- Augen-Heilkunde
- Gefäßchirurgie
- Gynäkologie
- HNO-Heilkunde
- Radiologie

Kontakt:

HELIOS Klinik Lengerich
 Martin-Luther-Straße 49
 49525 Lengerich
 Telefon: (05481) 801-0
 E-Mail: info.lengerich@helios-kliniken.de