

**beraten.vermitteln.vernetzen**

**Ihre Ansprechperson vor Ort**

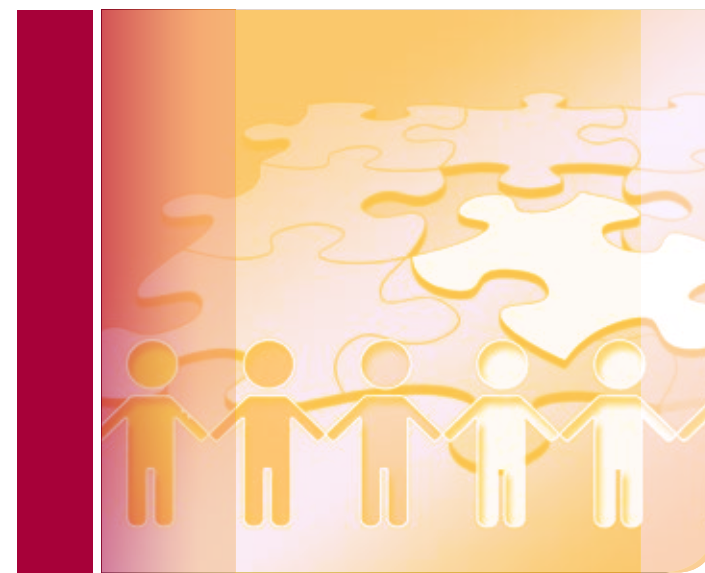
**Herausgeber**

Kreis Steinfurt | Der Landrat  
Tecklenburger Str. 10 | 48565 Steinfurt  
Tel. 02551 69-0  
www.kreis-steinfurt.de

**Ansprechpartnerin**

Mirjam Willige  
Kommunales Integrationszentrum Kreis Steinfurt  
Tel. 02551 69-2738  
mirjam.willige@kreis-steinfurt.de

 **Kommunales  
Integrationszentrum**  
Kreis Steinfurt



## **Kita-Lotsen Integration**

Angebot für Familien mit  
einer Migrationsgeschichte  
und ihre Kinder vom 1. bis 6.  
Lebensjahr



Das Kommunale Integrationszentrum  
Kreis Steinfurt wird gefördert vom:

Ministerium für Kinder, Familie,  
Flüchtlinge und Integration  
des Landes Nordrhein-Westfalen



Ministerium für  
Schule und Bildung  
des Landes Nordrhein-Westfalen



Stand: Oktober 2019

 **KREIS  
STEINFURT**

## An wen richtet sich das Angebot Kita-Lotsen Integration?

Kita-Lotsen Integration sind Ansprechpersonen für folgende Zielgruppen:

- **Familien mit Migrationsgeschichte**, die neu oder schon seit längerer Zeit im Kreis Steinfurt leben und
  - auf der Suche nach einem Platz in der Kindertagesstätte/einem Kindergartenplatz oder einem anderen Betreuungsangebot für ihr Kind sind
  - Fragen zum Ablauf der Anmeldung in der Kita und/oder
  - Fragen zum Kita-Alltag haben
- **Pädagogisches Personal und Kita-Leitungen**
  - Fragen zur Anmeldung und/oder
  - Fragen zur Integration der Kinder in den Kita-Alltag
- **Kommunale Ansprechpersonen**, mit denen die Kita-Lotsen vernetzt sind
- **Einrichtungen**, die weitere **Beratung und Unterstützung** im frühkindlichen Bereich anbieten

## Was bieten die Kita-Lotsen an?

**Unterstützung** durch:

- **Beratung/Vermittlung** in frühkindliche Betreuungsangebote
- **Weitergabe von Informationen** im Kontext Kita und Bildungsbeteiligung
- **Vernetzung**: Durch das Angebot wird ein Beitrag zur Vernetzung von Einrichtungen der Kinderbetreuung, dem Kreis- bzw. den städtischen Jugendämtern, dem Kommunalen Integrationszentrum und anderen Einrichtungen geschaffen.

## Was ist das Ziel der Kita-Lotsen Integration?

Ziel der Tätigkeit der Kita-Lotsen Integration ist es, Zugänge zur Bildungsbeteiligung zu eröffnen und Teilhabe zu ermöglichen.

## Das Vorhaben Kita-Lotsen Integration

Das Kommunale Integrationszentrum Kreis Steinfurt fördert Kommunen im Kreis Steinfurt beim Einsatz einer Ansprechperson mit Lotsen-Funktion für Familien mit Migrationsgeschichte und ihre Kinder.

Das Aufgabenprofil für die Kita-Lotsen wird mit Beginn des Kindergartenjahres in Form einer Leitlinie durch das Kommunale Integrationszentrum bereitgestellt.

## Weitere Informationen finden Sie unter

[www.kreis-steinfurt.de/integration](http://www.kreis-steinfurt.de/integration)

